

CONDITIONS OF USE FOR THIS PDF

The images contained within this PDF may be used for private study, scholarship, and research only. They may not be published in print, posted on the internet, or exhibited. They may not be donated, sold, or otherwise transferred to another individual or repository without the written permission of The Museum of Modern Art Archives.

When publication is intended, publication-quality images must be obtained from SCALA Group, the Museum's agent for licensing and distribution of images to outside publishers and researchers.

If you wish to quote any of this material in a publication, an application for permission to publish must be submitted to the MoMA Archives. This stipulation also applies to dissertations and theses. All references to materials should cite the archival collection and folder, and acknowledge "The Museum of Modern Art Archives, New York."

Whether publishing an image or quoting text, you are responsible for obtaining any consents or permissions which may be necessary in connection with any use of the archival materials, including, without limitation, any necessary authorizations from the copyright holder thereof or from any individual depicted therein.

In requesting and accepting this reproduction, you are agreeing to indemnify and hold harmless The Museum of Modern Art, its agents and employees against all claims, demands, costs and expenses incurred by copyright infringement or any other legal or regulatory cause of action arising from the use of this material.

NOTICE: WARNING CONCERNING COPYRIGHT RESTRICTIONS

The copyright law of the United States (Title 17, United States Code) governs the making of photocopies or other reproductions of copyrighted material. Under certain conditions specified in the law, libraries and archives are authorized to furnish a photocopy or other reproduction. One of these specified conditions is that the photocopy or reproduction is not to be "used for any purpose other than private study, scholarship, or research." If a user makes a request for, or later uses, a photocopy or reproduction for purposes in excess of "fair use," that user may be liable for copyright infringement.

FOR STUDY PURPOSES ONLY. NOT FOR REPRODUCTION.

The Museum of Modern Art Archives, NY	Collection:	Series.Folder:
	P. Rosenberg	I.A.88

ОСОБЫЙ АРХИВ ГЛАВАРХИВА СССР

1927

235-1-88

50-8200

The Museum of Modern Art Archives, NY	Collection:	Series.Folder:
	P. Rosenberg	I.A.88

ОСОБЫЙ АРХИВ ГЛАВАРХИВА СССР

Лист использования документов

Фонд № 235 Год _____ Описание № 1 Дело № 88

Центральный Государственный архив
Главархива СССР

1925

Ф О Н Д № 235

Описание № 1 Инв. №№ 78-88 Коробка № 7

The Museum of Modern Art Archives, NY	Collection:	Series.Folder:
	P. Rosenberg	I.A.88

ОСОБЫЙ АРХИВ ГЛАВАРХИВА СССР

Лист использования документов

Фонд № 235 Год _____ Опись № 1 Дело № 88

Заголовок дела _____

Дата использования	№№ использованных листов	Для какой цели использован документ	Характер использования документа (снята копия, сделана выписка)	Подпись лица, сделавшего запись
--------------------	--------------------------	-------------------------------------	---	---------------------------------

1.85
5.98

ЦЕНТРАЛЬНЫЙ ГОСУДАРСТВЕННЫЙ АРХИВ
ГЛАВАРХИВА СССР

В настоящем деле № 88 опись № 1 фонд № 235
г/р пронумеровано 155/сто пятьдесят шесть листов.

При печатн : _____

Сотрудник Зуйкова
(подпись)

« 19 » сент. . . . 198 4 г.

10-9000

The Museum of Modern Art Archives, NY	Collection:	Series.Folder:
	P. Rosenberg	I.A.88

H. STOKVIS
92, B^e E. JACQUAIN

Bruxelles le 17 septembre 1927.

Monsieur Paul Rosenberg
21, rue de la Boutie

PARIS.

Monsieur,

Vous vous rappelerez probablement de moi, car j'ai acheté chez vous en 1922, par l'entremise de M. Niekerk un tableau de Sisley.

Aujourd'hui, je me permets de vous demander un renseignement. Je possède un tableau qui est attribué par la peinture Emile Bernard, à Vincent van Gogh, dont je vous remets sous ce pli une photographie.

Comme vous le savez probablement, Monsieur de la Faille est occupé à composer un catalogue raisonné sur Vincent van Gogh et ce Monsieur, qui a vu mon tableau, est d'avis que ce n'est pas un oeuvre de van Gogh.

Il m'a conseillé, vu qu'il attache beaucoup de valeur à votre opinion, de vous envoyer la photographie susdite pour savoir si vous êtes de l'avis de M. de la Faille ou de celui de M. E. Bernard.

Je vous prie de bien vouloir me retourner avec votre réponse la photographie en question et vous remerciant vivement à l'avance, je vous présente, Monsieur, mes salutations distinguées,

H. Stokvis

The Museum of Modern Art Archives, NY	Collection:	Series.Folder:
	P. Rosenberg	I.A.88

B. SCHOTT'S SÖHNE
MAINZ
TELEGRAMME: SCOTSON
TELEFON 569-530

PRIVATBÜRO:
W. STRECKER

100.000 / 20 Dec. 27

The Equitable Trust Co of N.Y.

774

Monsieur

Çi inclus veuillez trouver un cheque de frs. 50.000
comme versement pour le bras de marbre de Picasso. Je
regrets de ne pas vous envoyer le total comme convenu,
mais la réalisation de cette somme pendant la dépression
actuelle de la bourse allemande me causerais une perte
considérable. On attend une amélioration de la crise
actuelle financière au commencement de la nouvelle année.
Je me permets donc de vous demander la prolongation de paiement
jusqu'au mois de février. Si la situation s'améliore plutôt
je vous enverrais le restant aussitôt.

Dans l'espoir que vous comprendrez cette
situation comme homme d'affaires et me permettrez
la prolongation

veuillez agréer, Monsieur, l'expression
de mes sentiments les plus distingués

W. Strecker

The Museum of Modern Art Archives, NY	Collection:	Series.Folder:
	P. Rosenberg	I.A.88

SYNDICAT DES ÉDITEURS D'ART

Poëti⁸ which I remembered
my sisters once greatly ad-
mired. So I felt it safer
to choose that.

And thanking you once
again for your kindness
M. Rosenberg I remain

Sincerely

James Swisney

Southampton,

December 14th



ON BOARD S.S. "MAJESTIC"

My dear M. Rosenberg,
In the hurry and confusion of
departures (Parisian and
subsequent) I have been
unable to find a moment to
acknowledge your kind ef-
forts in the matter of your
brother-in-law's "Matisse".
As it happened, at the very
last moment I struck upon
another in the race la

The Museum of Modern Art Archives, NY	Collection:	Series.Folder:
	P. Rosenberg	I.A.88

SYNDICAT DES ÉDITEURS D'ART & NÉGOCIANTS EN TABLEAUX MODERNES

109, FAUBOURG SAINT-HONORÉ

Paris, le 8 Janvier 1927

Monsieur et cher Collègue,

Comme convenu lors de notre dernière assemblée je vous envoie sous ce pli copie de la consultation que nous a donnée notre conseil fiscal M. Balay.

Veillez croire, Monsieur et cher Confrère, à mes sentiments très distingués.

Le Président

P. Rosenberg

The Museum of Modern Art Archives, NY	Collection:	Series.Folder:
	P. Rosenberg	I.A.88

Henri BALAY^{..}
Licencié en Droit

avec la collaboration de

Gaston LESIMPLE
Chef de Bureau Honoraire
au Ministère des Finances

106, Boulevard de Courcelles
Tél: Wagram 55-16

Paris, 15 décembre 1926

Messieurs BERNHEIM JEUNE & Cie,
83, Faubourg St-Honoré
PARIS

Messieurs,

Vous avez bien voulu me demander si une nouvelle réglementation n'a pas modifié la solution rendue le 19 mars 1924 par M. le Directeur Général de l'Enregistrement et reconnaissant l'inexigibilité de la taxe de luxe, lorsque les artistes vendent eux-mêmes leurs oeuvres dans des salles ou galeries d'exposition qu'ils louent à titre non permanent.

J'ai l'honneur de vous faire connaître que le décret du 7 septembre 1923 qui était en vigueur à l'époque de la solution précitée portait expressément, dans son tableau A comprenant les objets classés comme étant de luxe en raison de leur nature, quel que soit leur prix:

27 - Peintures, aquarelles, pastels, dessins, sculpture originale. (sont exemptés de la taxe de 10 % les oeuvres originales de cette catégorie vendues directement par leur auteur autrement que par des procédés commerciaux, notamment en boutique ou en magasin).

Les décrets du 19 janvier 1926 (J. Off. du 21) et du 19 Novembre 1926 (J. Off. 21) qui sont successivement intervenus en la matière reproduisent exactement les termes précités du 7 septembre 1923. Ils comportent, dès lors, la même interprétation.

C'est-à-dire que, actuellement encore, dès l'instant que l'artiste, locataire occasionnel de salles ou galeries d'exposition y vend, lui-même, ses oeuvres originales de peintures, aquarelles, pastels, dessins, sculptures, la taxe de 12 % n'est pas due.

Il n'y a pas à s'arrêter ni aux conditions sous lesquelles l'artiste a pris les salles ou galeries d'exposition en location - il n'importe donc que le loyer soit constitué par une somme fixe ou par un pourcentage sur le montant des ventes ou

The Museum of Modern Art Archives, NY	Collection:	Series.Folder:
	P. Rosenberg	I.A.88

7

encore par ces deux éléments réunis, - ni à la circonstance que le propriétaire de la galerie rapproche l'artiste et l'amateur auquel il a indiqué les prix; dès lors que pour ce dernier chef les accords définitifs touchant la réalisation de la vente sont pris par l'artiste lui-même.

Il va de soi qu'aujourd'hui comme en 1924 et antérieurement, la taxe de 12 % serait due, même si la vente était faite dans des salles ou galeries d'exposition;

dans l'hypothèse où l'artiste laisserait au propriétaire de ces salles ou galeries, ou à tout autre intermédiaire le soin de conclure définitivement en son lieu et place les accords avec les acheteurs et de donner quittance;

ou bien, encore, dans le cas où l'artiste vendrait ses œuvres dans les dites salles ou galeries d'une manière permanente ou habituelle, en telle sorte qu'on pourrait dire qu'il procède en utilisant des moyens de pratique commerciale.

J'ajoute que c'est vraisemblablement parce que l'affaire se présentait autrement que sous la forme d'une vente directe faite par l'artiste que le propriétaire de la galerie, auteur de la lettre que vous m'avez communiquée, a été poursuivi en paiement de la taxe de 10 %.

Le seul fait, en effet, que l'instance n'est pas dirigée contre l'artiste implique que l'Administration considère que la vente des œuvres en cause a été réalisée par ce propriétaire de galerie.

A titre documentaire, je vous signale un arrêté du Conseil de Préfecture de la Haute-Vienne en date du 25 octobre 1924, qui définit ce qu'on entend par "ventes directes" et j'ajoute que cette décision qui n'est pas sans appeler certaines réserves a été exécutée par l'Administration. Il faut noter toutefois que les émaux qui n'étaient pas expressément nommés au décret du 25 juin 1920, figurant dans les décrets subséquents des 7 septembre 1923 (tableau B n° 117 - 19 janvier 1926 (tableau B n°) sous une rubrique spéciale. On ne saurait donc plus, depuis 1923, considérer les émaux comme des peintures, ni, par suite, leur étendre le bénéfice de l'exonération même en cas de vente directe par les artistes.

Veillez agréer, Messieurs, les assurances de mes sentiments les plus distingués et dévoués.

signé: BALAY

The Museum of Modern Art Archives, NY	Collection:	Series.Folder:
	P. Rosenberg	I.A.88

8

Arrêté du Conseil de Préfecture de la Haute-Vienne du 25 Octobre 1924

Considérant qu'il n'est pas contesté que les oeuvres du sieur Bonnaud soient personnelles et originales, que l'Administration de l'Enregistrement soutient seulement qu'une partie des objets vendus par Bonnaud constitue des bijoux et que ces bijoux doivent, comme tels, être soumis à la taxe de luxe comme étant compris dans la nomenclature du tableau A du décret du 26 juin 1920 et qu'une autre partie de ces objets constitue des peintures ne sont pas vendues directement par leur auteur, mais qu'elles sont vendues au moyen de procédés commerciaux consistant principalement en ventes par des tiers et en magasin et qu'elles doivent, pour ce fait, être soumises à la taxe de luxe;

Considérant que pour apprécier à quels droits pour taxe de luxe le sieur Bonnaud doit être astreint, il y a lieu de faire une double distinction;

1° - de séparer les ventes effectuées Boulevard Carnot 5 bis à Limoges, de celles effectuées dans la même ville, au Boulevard de Fleurus n° 1;

2° - Pour ces dernières, de distinguer entre les ventes des émaux de petite taille, sertis de métaux précieux et formant bagues, épingles de cravate, pendentifs, etc.. et la vente des autres objets, notamment des émaux encadrés, formant tableaux;

I - En ce qui concerne les ventes effectuées dans le magasin du boulevard Carnot, 5 bis;

Considérant que les émaux offerts au public dans cet établissement n'étaient pas vendus directement par le sieur Bonnaud aux acquéreurs, mais par l'intermédiaire d'employés, avec exposition et offre dans la vitrine de ce magasin; que, dès lors, les ventes de ces émaux, qu'il s'agisse de ceux présentés sous forme de bijoux ou de ceux constituant des peintures, avaient un caractère nettement commercial et que c'est à bon droit que le sieur Bonnaud a été imposé à la taxe de luxe pour tous émaux vendus boulevard Carnot pour les années où il a exploité ce magasin - qu'il y a lieu, dès lors, de maintenir l'effet de la contrainte vis-à-vis de la taxe de luxe établie sur ces ventes.

II - En ce qui concerne les ventes effectuées Boulevard de Fleurus N° 1.

Considérant qu'il y a lieu de distinguer avec la loi (Décret du 26 juin 1920 - tableau A) d'une part les objets de bijouterie d'or et d'argent, de platine et bijouterie d'imitation en toutes matières et d'autre part, les peintures, aquarelles, pastels, dessins, sculpture originale avec exemption de la taxe de 10 % pour les oeuvres originales de cette catégorie vendues directement par l'auteur, que les premiers sont imposés à la taxe de 10 % quel que soit leur mode de vente directe ou par moyens commerciaux, - qu'au contraire, les seconds ne sont imposés à la même taxe que s'ils ne sont pas vendus directement par leur

The Museum of Modern Art Archives, NY	Collection:	Series.Folder:
	P. Rosenberg	I.A.88

9

SYNDICAT DES EDITEURS D'ART & NÉGOCIANTS EN TABLEAUX MODERNES

~~100, Fossés Saint-Henri~~

Paris le 15 MAR 1927 192

Monsieur et Cher Confrère,

Je vous serais très reconnaissant de bien vouloir nous adresser votre cotisation pour l'année 1927 fixée suivant nos statuts à 100 Francs.

Vous seriez tout à fait aimable de nous couvrir de cette somme par un chèque barré, établi au nom du Syndicat des Editeurs d'art et Négociants en tableaux modernes, et de l'adresser à M. Knoedler, 17, Place Vendôme.

En vous en remerciant à l'avance, je vous prie de croire, Monsieur et Cher Confrère, à l'assurance de mes sentiments distingués.

Le Trésorier :

J. H. Savoy

St. H. P.
414.291

The Museum of Modern Art Archives, NY	Collection:	Series.Folder:
	P. Rosenberg	I.A.88

10

SYNDICAT DES EDITEURS D'ART & NÉGOCIANTS EN TABLEAUX MODERNES

10, RUE DE LABORDE
~~100, Boulevard Saint-Marc~~

LABORDE 01-53

Paris, le 1er AVRIL 1927

Monsieur Paul Rosenberg,
42, rue de La Harpe,
Paris-5e.

Monsieur et Cher Confrère,

Je me permets de porter à votre connaissance que le Conseil d'Administration de notre syndicat a l'intention de faire des démarches au Ministère du Commerce en vue de l'attribution de la médaille des vieux serviteurs aux anciens employés de ses membres.

En conséquence, nous serions heureux que vous nous fassiez connaître éventuellement ceux de vos employés comptant vingt ans de service ou davantage dans votre maison, et autant que possible la date de leur entrée en fonctions, afin que nous puissions les proposer pour la dite médaille.

Veillez agréer, Monsieur et Cher Collègue, l'assurance de mes sentiments confraternels les meilleurs,

Le Président,

SR. Dusieux

*1^{er} Janvier
1963*

*Donnée, André
R. 4-4-27*

The Museum of Modern Art Archives, NY	Collection:	Series.Folder:
	P. Rosenberg	I.A.88

11

SYNDICAT DES EDITEURS D'ART & NÉGOCIANTS EN TABLEAUX MODERNES

10, RUE DE LABORDE
~~109, FAUBOURG SAINT HONORE~~

LABORDE 01-53

Paris, le 31 Mars 1927

Monsieur Paul Rosenberg.
21, rue de La Boétie.
Paris-8e.

Monsieur et Cher Collègue,

En raison des vacances de Pâques, je me permets de vous prévenir dès maintenant que la date fixée pour le prochain déjeuner mensuel de notre comité est le vendredi 22 Avril. Il aura lieu à midi au siège social.

Ordre du jour:

- 1°-Rapport de Mr.Athis sur le droit de suite aux artistes.
- 2°-Communication de Mr.Paul Rosenberg à ce sujet.
- 3°-Expositions Officielles à l'étranger.
- 4°-Lettre de Mr.Balay sur les exportations à l'étranger.

Je vous serais très obligé de bien vouloir assister à cette réunion, et vous prie d'agréer, Monsieur et Cher Collègue, l'assurance de mes sentiments les meilleurs,

Le Président,

Henri-Jean Lucas

PS. Notre conseil d'administration a décidé en sa séance du 2 courant, que ceux de ses membres non excusés en temps opportun pour le déjeuner seraient considérés comme acceptants et auraient à payer le montant de leur quote-part du prix fixé.

HL

The Museum of Modern Art Archives, NY	Collection:	Series.Folder:
	P. Rosenberg	I.A.88

12

SYNDICAT DES EDITEURS D'ART & NÉGOCIANTS EN TABLEAUX MODERNES

10, RUE DE LABORDE
~~103, RUE DE LA BOËTIE SAINT HONORE~~

LABORDE 01-53

Paris, le 12 Mai 1927

Monsieur Paul Rosenberg.
21, rue de La Boétie.
Paris-8e.

Monsieur et Cher Collègue,

Je vous serais très reconnaissant de bien vouloir venir Mercredi prochain 18 ct. à 9 heures 1/2 chez feu Monsieur Duret, 44, rue d'Amsterdam, pour revoir les tableaux sur lesquels les premiers experts étaient restés hésitants quant à leur attribution.

Je vous prie de vouloir agréer, Monsieur et Cher Collègue, l'assurance de mes sentiments les meilleurs,

Le Président,

René Duret

Tr. le Président,

R. Duret

F. S. Notre conseil d'administration a décidé en sa séance du 2 Mars dernier, que ceux de nos membres qui seraient en temps opportun, pour le déjeûner, seraient considérés comme acceptés et seraient à payer le montant de leur part par le prix fixé.

The Museum of Modern Art Archives, NY	Collection:	Series.Folder:
	P. Rosenberg	I.A.88

13

SYNDICAT DES ÉDITEURS D'ART & NÉGOCIANTS EN TABLEAUX MODERNES

10, RUE DE LABORDE

~~100, F. ...~~

LABORDE 01-53

Paris, le 13 Mai 1927

Monsieur et Cher Collègue, Je vous informe que la date fixée pour le prochain déjeuner mensuel de notre comité est le jeudi 19 Mai. Il aura lieu à midi au siège social.

Ordre du jour:

- 1°-Suite judiciaire donnée à la succession Duret.
- 2°-Relations avec la Société du Droit d'Auteur aux Artistes.
- 3°-Tableaux douteux en ventes publiques à l'étranger.
- 4°-Arrivée de catalogues de ventes à l'étranger.

Je vous serais particulièrement reconnaissant de bien vouloir venir, car j'aimerais vous consulter sur ces quatre points importants.

Veillez agréer, Monsieur et Cher Collègue, l'assurance de mes sentiments les meilleurs,

Pr. le Président,

M. Durieux

P.S. Notre conseil d'administration a décidé en sa séance du 2 Mars dernier, que ceux de ses membres non excusés en temps opportun, pour le déjeuner, seraient considérés comme acceptants et auraient à payer le montant de leur quote-part du prix fixé.

The Museum of Modern Art Archives, NY	Collection:	Series.Folder:
	P. Rosenberg	I.A.88

Galerie Tanner Zurich 19
**SYNDICAT DES ÉDITEURS D'ART
& NÉGOCIANTS EN TABLEAUX MODERNES**

~~100, Rue de la Boétie~~
10, RUE DE LABORDE

LABORDE 01-53

Paris, le 24 Mai

1927

Monsieur Paul Rosenberg.
21, rue de La Boétie.
Paris-8e.

Monsieur et Cher Collègue,

Je me permets de vous demander si à votre avis les certificats d'expertise des tableaux de feu M. Duret doivent être signés par chaque expert isolément, ou bien si selon l'usage le Président du Syndicat seul doit signer toutes les expertises.

Je vous demande votre opinion à ce sujet, l'affaire ci-dessus ayant une suite judiciaire, et certains experts, convoqués isolément, ayant déjà donné leur signature.

Au plaisir de vous lire, je vous prie d'agréer, Monsieur et Cher Collègue, l'expression de mes sentiments les meilleurs,

Fr. le Président,

AR. Dusieux.

*A mon ami
le cher ami
Alfred Syreux
Président du Syndicat*

The Museum of Modern Art Archives, NY	Collection:	Series.Folder:
	P. Rosenberg	I.A.88

Galerie Tanner Zürich

15

TELEPHONES
 Téléphone : Selnau 12.56
 Privé Ho. 90.56
 TABLEAUX

Télégrammes :
 Galerie Tanner Zürich

Bahnhofstrasse 39
 (Hugueninhaus)

Zürich le 22 juin 27

Galerie P. Rosenberg Paris
 =====

Cher Monsieur,

Je vous remets ci-joint frs. 9000.- pour l'aquarelle de Picasso
 achetée la semaine dernière. Veuillez svp. la garder chez vous jusqu'à
 ce que je la prendrai moi-même à l'occasion de ma prochaine visite. :
 Veuillez agréer, cher Monsieur, mes salutations empressées

1 chèque

Granny

*Je remets
 l'aquarelle
 de Picasso
 5/25/27*

*off. Archives for C
 rec. of 1.2.26*

The Museum of Modern Art Archives, NY	Collection:	Series.Folder:
	P. Rosenberg	I.A.88

R.C. N° 146 419

16

TEDESCO FRÈRES

MAISON FONDÉE EN 1833

TABLEAUX

33, AVENUE DE L'OPÉRA
CENTRAL 32-94

PARIS, LE 4 Mai 1927

Monsieur Paul ROSENBERG

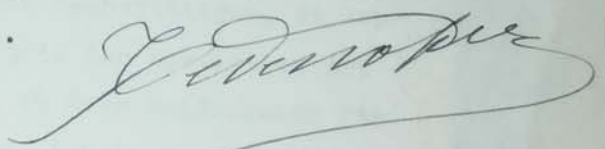
21, Rue de la Boétie

PARIS

Cher Monsieur,

En réponse à votre honorée, nous avons l'avantage de vous remettre ci-joint un chèque de FRS:5000.- sur la Bankers Trust Cny., (pour soulte de paiement du tableau de SISLEY), dont nous vous prions de bien vouloir nous accuser réception .

Veillez recevoir, Cher Monsieur, l'expression de nos meilleurs sentiments .



*C/2 Bankers Trust Cny
N° cc. 0/8.206*

The Museum of Modern Art Archives, NY	Collection:	Series.Folder:
	P. Rosenberg	I.A.88

Hôtel Miramar 18

17 - 27.

sehr JAKOB GOLDSCHMIDT
Sekretariat

DARMSTÄDTER & NATIONALBANK
KOMMANDITGESELLSCHAFT AUF AKTIEN
BERLIN W. 8. 23. November 27.

Sehr geehrter Herr Rosenberg !

Ich danke Ihnen verbindlichst für Ihre freundlichen Zeilen vom 21. cr.. Auch ich bedaure sehr, infolge meiner Abwesenheit um den Vorzug gekommen zu sein, Ihre Bekanntschaft zu machen.

Was den Inhalt Ihres heutigen Schreibens angeht, so würde ich Ihnen für eine Mitteilung dankbar sein, was für Bilder Sie speziell Herrn Goldschmidt bei Ihrem demnächstigen Besuch zu zeigen beabsichtigen, da ich glaube, dass ich nur in Kenntnis der speziellen Art der Bilder feststellen kann, ob Herr Goldschmidt für Ihre Kollektion ein besonderes Interesse hat. Wie Ihnen ja bekannt ist, konzentriert sich Herrn Goldschmidts Interesse auf einen verhältnismässig engen Kreis.

Ich sehe Ihren Nachrichten mit Interesse entgegen und werde Ihnen nach Erhalt Ihrer Mitteilungen postwendend weiteren Bescheid zugehen lassen.

Mit vorzüglicher Hochachtung
Ihr sehr ergebener

Artem

The Museum of Modern Art Archives, NY	Collection:	Series.Folder:
	P. Rosenberg	I.A.88

Hôtel Miramar 18
St. Jean Cap Ferrat
 (A.-M.) 5-1-27.

Cher Monsieur Rosenberg

Je suis encore sans nouvelles de la banque, s'on je suppose que le versement pour la vente du Foucade de Lantree, n'a pas encore été effectué. Ayant compté avec cette rentrée pour la fin de janvier, je vous remercie si vous voudriez donner les ordres nécessaires le plus vite possible; pour vous rappeler, c'est la banque de Bilbao, 29, avenue de l'Opéra.

Quant à la tournée de Dammor, Monsieur Stahl doit venir à Paris ces jours-ci, si toutefois il n'y est pas encore; il vous en parlera de vive voix. Monsieur Gerstenberg a été malade ces temps derniers et il a été impossible, paraît-il, de lui en parler.

Veuillez recevoir, cher Monsieur,
 l'assurance de mes sentiments distingués.

N. Teyssé

The Museum of Modern Art Archives, NY	Collection:	Series.Folder:
	P. Rosenberg	I.A.88

Hôtel Miramar - 19
 H. Jean Cap Ferrat
 (A. - M.) 21-2-27.

Cher Monsieur

Je vous accuse réception de votre lettre du 19/2 et je vous remercie des deux versements de frs 17177,60 et 17607 que vous m'annoncez!

Je regrette que la vente du Document se trouve entravée par le fait qu'il manque un peu d'histoire.

Pourquoi ne proposez-vous pas à Monsieur Stahl de l'emporter avec lui, bien emballé, dans le sleeping; il n'y aurait aucun danger et je suis certain que la vue du groupe même aura vite dissipé ces hésitations de Monsieur Gerstambreg. Par qui n'a pas vu la sculpture même, les photos, par bonheur qu'elles soient, un document qui me paraît très faible et insuffisant de ce qu'elle est; cette

The Museum of Modern Art Archives, NY	Collection:	Series.Folder:
	P. Rosenberg	I.A.88

l'impression de vie et de force ne se
dégage que de la terre-cuite même.

Proposez-le à Monsieur Stahl; je n'ai
pas encore de ses nouvelles ces jours
derniers, mais il sera certainement
à l'Hôtel du Quai d'Orsay. - Je ne
crois pas que vous ayez besoin de vous
occuper de son retour (d'ailleurs toujours
facile)!

Recevez, cher Monsieur, l'assurance
de mes sentiments les plus distingués.

N. Turoff

The Museum of Modern Art Archives, NY	Collection:	Series.Folder:
	P. Rosenberg	I.A.88

Attilio Miramar 20

H. Jean Capferat

(A. M.) 25-2-27

Cher Monsieur

Je vous envoie, ci-joint, un chèque
sur frs 1000 -, conformément à votre lettre de
23/2.27 et en rectification du versement de
frs 19837.60, fait par un compte à la banque
de Bilbao.

J'ai écrit, l'autre jour, à Monsieur Stahly
lui conseillant de prendre avec lui le groupe; enfin,
on verra -

Recevez, cher Monsieur l'assurance de
mes sentiments les plus distingués

H. Terry

1000

Monsieur de

Stahly

20/2/27

The Museum of Modern Art Archives, NY	Collection:	Series.Folder:
	P. Rosenberg	I.A.88

GALERIEN THANNHAUSER
MÜNCHEN **LUZERN**

SONDERAUSSTELLUNG IN
BERLIN

BELLEVUESTRASSE 3 / KÜNSTLERHAUS / GEGENÜBER HOTEL ESPLANADE
TELEFON: LUTZOW 5140

BERLIN W 9, BELLEVUESTRASSE 3, den 11. Januar 1927.

Herrn Paul Rosenberg,
21. Rue la Boetie,
Paris.

Sehr geehrter Herr Rosenberg !

Wir teilen Ihnen mit, dass der
Cézanne „Portrait Mad. Cézanne“ gut in unseren Besitz gelangt
ist.

Wir begrüßen Sie

Hochachtungsvoll

GALERIEN THANNHAUSER
MÜNCHEN LUZERN

The Museum of Modern Art Archives, NY	Collection:	Series.Folder:
	P. Rosenberg	I.A.88

GALERIEN THANNHAUSER
MÜNCHEN **LUZERN**

SONDERAUSSTELLUNG IN
BERLIN

BELLEVUESTRASSE 3 / KÜNSTLERHAUS / GEGENÜBER HOTEL ESPLANADE
TELEFON: LGTZOW 5140

BERLIN W 9, BELLEVUESTRASSE 3, den 14.3.27.

Herrn

Paul Rosenberg,

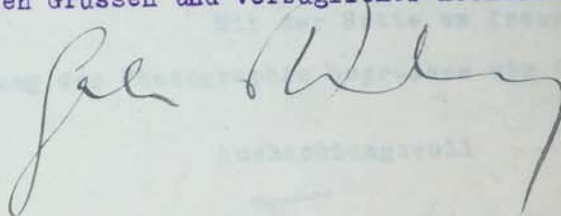
21, rue la Boetie

PARIS.

Sehr geehrter Herr Rosenberg, dem Versprechen gemäss erhalten Sie gleichzeitig die Photographie des Renoir wieder zurück.

Eine Erwerbung des Bildes möchten wir bei dem genannten Preis, wie bei dem Besuch schon angedeutet, lieber doch nicht in Frage ziehen, danken Ihnen aber bestens für die freundliche Ueberlassung der Photographie.

Mit besten Grüßen und vorzüglicher Hochachtung



The Museum of Modern Art Archives, NY	Collection:	Series.Folder:
	P. Rosenberg	I.A.88

GALERIEN THANNHAUSER / BERLIN-MÜNCHEN-LUZERN

BERLIN W 9, BELLEVUESTR. 13 / TEL. KURPÜBST 4336/37
MÜNCHEN, THEATINERSTR. 7 / TELEFON 93941/42/43
LUZERN, HALDENSTR. 11 / TEL. 199

TELEGR.: THANNHAUSER BELLEVUESTRASSE BERLIN
TELEGR.: THANNHAUSER THEATINERSTR. MÜNCHEN
TELEGR.: THANNHAUSER LUZERN

BERLIN W 9 8.9.27.

Herrn Paul Rosenberg,
21 Rue la Boétie,
PARIS.

Sehr geehrter Herr Rosenberg!

Beifolgend übersenden wir Ihnen eine Photographie nach einem Gemälde, das uns als Ingres angeboten wird. Wir selbst möchten die Echtheit bezweifeln; da aber dieser Künstler bei uns sehr selten, bei Ihnen dagegen, wie wir wissen, recht häufig vorkommt, ersuchen wir Sie um Ihre Meinung. Sollte das Bild echt sein, so ist anzunehmen, dass man es billig bekommen könnte.

Mit der Bitte um freundliche Rücksendung der Photographie begrüßen wir Sie

hochachtungsvoll

Paul Thannhauser

The Museum of Modern Art Archives, NY	Collection:	Series.Folder:
	P. Rosenberg	I.A.88

GALERIEN THANNHAUSER / BERLIN-MÜNCHEN-LUZERN

BERLIN W 9, BELLEVUESTR. 13 / TEL. KURFÜRST 4396/37
 MÜNCHEN, THEATINERSTR. 7 / TELEFON 93941/42/43
 LUZERN, MALDENSTR. 11 / TEL. 199

TELEGR.: THANNHAUSER BELLEVUESTRASSE BERLIN
 TELEGR.: THANNHAUSER THEATINERSTR. MÜNCHEN
 TELEGR.: THANNHAUSER LUZERN

29

BERLIN W 9

10.12.27..

Einschreiben!

Herrn Paul Rosenberg,
 21, Rue de la Boetie,
Paris

Sehr geehrter Herr Rosenberg!

Wir empfangen das von Ihnen gekaufte Bild von Braque. In der Anlage übersenden wir Ihnen zum Ausgleich unseres Kontos
 in barem Gelde ffs. 10.000.-
 in einem Scheck auf Paris 18.000.-
 zusammen ffs. 28.000.-

Empfangsbestätigung.

Wir bitten Sie um gefl.

Mit den besten Grüßen

hoheachtungsvoll

Jelena Thannhauser

*Empfangsbestätigung
 Damekridder
 Nationalbank
 121404*

The Museum of Modern Art Archives, NY	Collection:	Series.Folder:
	P. Rosenberg	I.A.88

25
GALERIEN THANNHAUSER / BERLIN-MÜNCHEN-LUZERN

BERLIN W 9, BELLEVUESTR. 13 / TEL. KURFÜRST 4336/37
MÜNCHEN, THEATINERSTR. 7 / TELEFON 93941/42/43
LUZERN, HALDENSTR. 11 / TEL. 199

TELEGR.: THANNHAUSER BELLEVUESTRASSE BERLIN
TELEGR.: THANNHAUSER THEATINERSTR. MÜNCHEN
TELEGR.: THANNHAUSER LUZERN

BERLIN W 9 15.12.27.

Herrn Paul Rosenberg
21, Rue la Boetie,

Paris.

Sehr geehrter Herr Rosenberg!

Wir danken Ihnen für Ihre freundliche Mitteilung bezüglich der Situation der geplanten Picasso-Ausstellung. Wir entnehmen daraus, dass Sie im Augenblick keine Entscheidung darüber treffen können. Wir wären Ihnen dankbar, wenn wir, sobald es Ihnen möglich sein wird, hierüber Näheres von Ihnen hören könnten. Wir halten jedenfalls jetzt den Monat Januar dafür eventuell noch frei.

Ihre freundlichen Grüsse
erwidern wir bestens und empfehlen uns Ihnen

hochachtungsvoll

Salvatore Ligabue

The Museum of Modern Art Archives, NY	Collection:	Series.Folder:
	P. Rosenberg	I.A.88

Galerie Thannhauser

GALERIE THANNHAUSER
LUZERN

HALDENST

ER LUZERN

19.9.27.

14
He
Ru
Pa
Sel
lic
Ih
h
var
che
wol
Was
sei
Pre
ter
nur
müs
int
Bez
Sie
Mit

Herrn Paul Rosenberg
Rue de la Boetie 21
Paris

Sehr geehrter Herr Rosenberg!

In Beantwortung Ihrer freundlichen Zeilen vom 15.d.M. teilen wir Ihnen mit, dass es sich bei dem Manet um ein weibliches Bildnis handelt "devant la glace".

Von dem Van Gogh übersenden wir Ihnen gleichzeitig eine Abbildung mit dem höfl. Ersuchen um Rücksendung, wenn Sie die Photo nicht mehr benötigen.

Ihren Nachrichten gerne entgegensehend begrüßen wir Sie

mit ausgezeichneter Hochachtung

Freund-

ir da-
le des
ore-
eiden
haben.

ld ja
nen
er kann-
s Bild
wir
mehr

falls

Paul Rosenberg

The Museum of Modern Art Archives, NY	Collection:	Series.Folder:
	P. Rosenberg	I.A.88

124

Galerie Thannhauser
LUZERN

HALDENSTR. 11 TELEPHON:186

TELEGR.: THANNHAUSER LUZERN

14.9.27.

Herrn Paul Rosenberg
Rue de la Boetie 21
Paris

Sehr geehrter Herr Rosenberg!

liche Zuschrift.

Wir danken Ihnen für Ihre freund-

Ihre Anfrage wegen des van Gogh und des Manets müssen wir da-
hin beantworten, dass Herr Stransky sich die Photographie des
van Gogh bereits geben liess, um mit Ihnen darüber zu spre-
chen. Wir hören also gern, wie Sie sich hierüber entscheiden
wollen und ob Sie ernsthaftes Interesse an der Erwerbung haben.

Was nun den Manet anbelangt, so haben wir über dieses Bild ja
seinerzeit mündlich gesprochen und Ihnen auch damals einen
Preis genannt. Sie sagten uns, dass Sie es von früher her kann-
ten, hatten aber nicht Lust, es zu kaufen. Wir haben das Bild
nun wieder bekommen, allerdings zu einem höheren Preise, wir
müssen also daher annehmen, dass es Sie heute auch nicht mehr
interessieren würde.

Bezüglich des Van Gogh erbitten wir also Ihren Bescheid, falls
Sie dem Kaufe näher treten wollen.

Mit freundlichen Grüssen

hochachtungsvoll

Joh. Thannhauser

The Museum of Modern Art Archives, NY	Collection:	Series.Folder:
	P. Rosenberg	I.A.88

ALFRED LEONHARD TIETZ

TELEGRAMS.
RHOMBIC
LONDON

PHONE
RARD
& 3268

Signification des principales indications éventuelles
pouvant figurer en tête de l'adresse.

D..... = Urgent.	KPa.... = Exprès payé.
AR..... = Remettre contre reçu.	NUIT... = Remettre même pendant la nuit.
PC..... = Accusé de réception.	JOUR... = Remettre seulement pendant le jour.
RP..... = Réponse payée.	OUVERT = Remettre ouvert.
TC..... = Télégramme collationné.	
MP..... = Remettre en moins propres.	

Indications de service.

MCH

Dans les télégrammes imprimés en caractères romains par l'appareil télégraphique, le premier nombre qui figure après le nom du lieu d'origine est un numéro d'ordre, le second indique le nombre de mots taxés, les autres désignent la date et l'heure de dépôt.
Dans le service inférieur et dans les relations avec certains pays étrangers, l'heure de dépôt est indiquée au moyen des chiffres de 0 à 24.

L'État n'est soumis à aucune responsabilité à raison du service de la correspondance privée par la voie télégraphique. (Loi du 29 novembre 1850, art. 6.)

Timbre
à date



No 704. (Ann. 321 la.) - (Aout 1920. - 1/21 p. bleu 727.)

ORIGINE.

NUMÉRO.

NOMBRE DE MOTS.

DATE.

HEURE DE DÉPÔT.

RENTIONS DE SERVICE

MUENCHEN · SP 9715 | 18 16 | 14 · + " | =

= BIN NOCH MUENCHEN WUERDE MICH FREUEN SIE BERLIN ZU SPRECHEN ERBITTE
DRATNACHRICHT WANN SIE HINKOMMEN ' = 'THANNHAUSER ' +

EDITOR.

Handwritten notes:
82 K
Ausschnitt
letzte Seite 11.2.20
Mung Phil. ...

FOR STUDY PURPOSES ONLY. NOT FOR REPRODUCTION.

The Museum of Modern Art Archives, NY	Collection:	Series.Folder:
	P. Rosenberg	I.A.88

ALFRED LEONHARD TIETZ

TELEGRAMS,
RHOMBIC
LONDON

"THE STUDIO"
A MAGAZINE OF FINE & APPLIED ART

TELEPHONE
GERRARD
3267 & 3268



RÉPUBLIQUE FRANÇAISE.

TÉLÉGRAMME

POSTES ET TÉLÉGRAPHES.

MCH
974

ELPEROSEN PARIS

LE PORT EST GRATUIT. Le facteur doit délivrer un récépissé à chaque

Handwritten notes:
22 K. H. 22
Revised
Lotto de
Muy 17/11/14

Handwritten numbers:
35
29
7

Handwritten number:
21/1/14

A DECH
lorsqu'il est chargé

RECUPERER une taxe
FIBRE

FOR STUDY PURPOSES ONLY. NOT FOR REPRODUCTION.

The Museum of Modern Art Archives, NY	Collection:	Series.Folder:
	P. Rosenberg	I.A.88

ALFRED LEONHARD TIETZ

KÖLN-MARIENBURG

55

28

TELEGRAMS.
RHOMBIC
LONDON

"THE STUDIO"
 A MAGAZINE OF FINE & APPLIED ART
FOUNDED IN 1893
 PUBLISHERS "THE STUDIO" LIMITED
 44 LEICESTER SQUARE, LONDON. W. C. 2.

TELEPHONE
GERRARD
3267 & 3268

MM. Edition Rosenberg,
21 rue la Boetie,
Paris,
France.

10th
February
1927

Dear Sirs,

In connection with an article on the Russian Ballet
 I should feel much obliged if you would allow us to reproduce one
 of Picasso's costume designs from your portfolio at the Victoria
 and Albert Museum. This subject is the Second Beggar, and there
 would be no need for you to send over any illustration; we merely
 ask for the permission.

Thanking you in anticipation,

Yours faithfully,

B. C. Holme

EDITOR.

22 K. H. 22
Revised for
letter to M. 2. 27
Mary Philpotts

FOR STUDY PURPOSES ONLY. NOT FOR REPRODUCTION.

The Museum of Modern Art Archives, NY	Collection:	Series.Folder:
	P. Rosenberg	I.A.88

ALFRED LEONHARD TIETZ

KÖLN-MARIENBURG

TELEGRAMS.
RHOMBIC
LONDON

"THE STUDIO"
A MAGAZINE OF FINE & APPLIED ART
FOUNDED IN 1893
PUBLISHERS "THE STUDIO" LIMITED
44 LEICESTER SQUARE, LONDON, W. C. 2.

TELEPHONE
GERRARD
3267 & 3268

Editions Paul Rosenberg,
21 rue de La Boétie,
Paris,
France.

15th
February
1927

Dear Sirs,

I am greatly obliged by your letter of yesterday,
kindly giving me permission to reproduce the design by Picasso
about which I wrote to you.

Yours faithfully,

BE. Holme.

EDITOR.

The Museum of Modern Art Archives, NY	Collection:	Series.Folder:
	P. Rosenberg	I.A.88

ALFRED LEONHARD TIETZ

KÖLN-MARIENBURG
PARKSTR. 61

1e 28 juillet 1927

M
P
M
O
D
R
J
V
M
E
M

Paris 19 Dec 1927 21

Monsieur Rosenberg - Paris

Monsieur

Monsieur Schœller m'a dit que vous avez assisté dernièrement à la conférence de la Chambre Syndicale à la discussion au sujet d'un vieux tableau de Claude Monet. Je tiens à vous informer que la famille qui possède ce tableau est au-dessus de tout soupçon. Mr Proust, Ancien Directeur de la Société d'Acquariologie, âgé de 82 ans, témoignera qu'il a vu ce tableau dans cette famille vers 1888 c'est à dire il ya 37 ans. Or Mr Claude Monet, d'autant de l'authenticité dit qu'il ne se rappelle pas d'avoir vu ce tableau. C'est ridicule de nier la signature d'un tableau qui porte sous les signes du maître. C'est moi qui a restauré ce tableau et j'affirme que la couleur a au moins 50 ans - qu'elle est complètement oxydée

de de mes
vouloir me
tableau de
ente une
Vous en avez

14,
e Vous prie,

3

ou vendre
acheté
Bellis,
de pinte.
de époque.
Martin

sur les

The Museum of Modern Art Archives, NY	Collection:	Series.Folder:
	P. Rosenberg	I.A.88

ALFRED LEONHARD TIETZ

KÖLN-MARIENBURG
PARKSTR. 61

le 22 juillet 1927

M. Paul Rosenberg
P a r i s

Monsieur,
j'ai l'intention de faire un petit catalogue de mes objets d'art, et c'est pourquoi je Vous prie de bien vouloir me donner quelques informations sur la provenience du tableau de Renoir, que j'ai acheté chez Vous, en 1925. Il représente une jeune fille au chapeau et porte le date de 1882. Si Vous en avez besoin, je Vous enverrai un photo.
Veuillez bien adresser la réponse à
Mme. Dr. Luise Straus-Ernst, Cologne, KaiserWilhelmRing 14,
que j'ai chargée de ce travail
En Vous remerciant, d'avance, de Votre complaisance, je Vous prie,
Monsieur, d'agréer
mes salutations sincères.

Alfred Tietz

V. "Londres 1882"

Le portrait que j'ai en la faveur de mon oncle
a été peint en 1882 à Londres. Je l'ai acheté
à Ch. Dauter, qui a été avec Mlle. de Bellis,
Ch. Ephraïm, un des premiers amateurs de peinture.
aupres de l'achat directement à cette époque.
Le Dr. Dauter fondait une admirable collection
que j'ai achetée en bloc, en 1919.

Veuillez agréer, je vous prie mes salutations les
plus distinguées.

The Museum of Modern Art Archives, NY	Collection:	Series.Folder:
	P. Rosenberg	I.A.88

TRIBUNAL DE COMMERCE
DE LA SEINE
REG. ANALYTIQUE N°60241

94
SOCIÉTÉ ANONYME
D'EXPERTISES D'ASSURANCES
AU CAPITAL DE CENT MILLE FRANCS

Toplis and Harding

INTERNATIONAL ASSESSORS & MARINE SURVEYORS

Fondée 1790



LLOYD'S AGENTS PARIS

LONDON, MANCHESTER, PARIS, MARSEILLES, RIVIERA, STRASBOURG, BRUSSELS, ANTWERP, AMSTERDAM, ROTTERDAM
MILAN, GENOA, ATHENS, CONSTANTINOPLE, BATOUM, ALEXANDRIA, CAIRO, PORT-SAÏD, NEW YORK, CHICAGO
SAN FRANCISCO, LOS ANGELES, PHILADELPHIA, MONTREAL, MEXICO CITY, SHANGHAI, TIENSIN

Telegrammes, *Toplis-Paris*

Telephone, *Louvre 3081*
" *Central 3481*

80, B^d Haussmann,
Paris.

Graham Harding
Arthur J. Campbell

Le Cinq
Avril
1927.

Monsieur PAUL ROSENBERG,
21, Rue de la Boétie,
PARIS.

Monsieur,

Dossier N° G/603/27/Paris.

Nous référant à votre réclamation pour dommages survenus à un tableau intitulé "La Toilette de la Mariée" par Gustave Courbet, nous avons l'honneur de vous remettre ci-inclus formule d'acceptation pour la somme de Frs 10.000,00 que nous vous prions de bien vouloir signer et nous retourner dès que possible afin que nous puissions faire le nécessaire auprès de vos Assureurs.

Avec nos remerciements anticipés, veuillez agréer, Monsieur, nos salutations distinguées.

TOPLIS & HARDING (S.A.) LLOYD'S AGENTS.

Rh
16-4-27
J. W. ...
ADMINISTRATEUR.

AAG/MM

The Museum of Modern Art Archives, NY	Collection:	Series.Folder:
	P. Rosenberg	I.A.88

Te Telephone Gutenberg 61-98
Tel Telegraphic Address, Tylersyt, Paris-123
Co Code Western Union (Universal Edition)

TYLER & CO
Assessors.
(Experts d'Assurances)

FRANK S. ISITT
JAMES W. TYLER
FREDERICK H. ISITT

LONDON OFFICE:
45, Holborn Viaduct, E.C.1.

R.d.C. Seine N° 157-662

IN REPLY PLEASE QUOTE

No. P. 5036. - CI/RG.

Monsieur Rosenberg,
21, Rue La Boétie,
Paris, 8e.

Monsieur,

M. Paul Guillaume.

Nous référant à l'inspection que vous avez faite récemment, d'un tableau endommagé appartenant à notre Assuré ci-dessus, nous avons l'honneur de vous informer qu'après réception d'un Rapport Préliminaire que nous avons envoyé aux Assureurs, ceux-ci ont décidé de repousser toute responsabilité à ce sujet.

Dans ces conditions, notre enquête ne doit pas être poursuivie, et nous vous serions obligés de bien vouloir nous faire parvenir votre note de frais et honoraires.

Veillez agréer, Monsieur, nos salutations distinguées.

Tylers
scpi

34
25
18, rue Chauveau-Lagarde
Paris (11^e)

Le 8 novembre 1927

*J'ai fait l'assurance
à recevoir*

The Museum of Modern Art Archives, NY	Collection:	Series.Folder:
	P. Rosenberg	I.A.88

Telephone Gutenberg 61-98
 Telegraphic Address: Tylersyt, Paris-123
 Code Western Union (Universal Edition)

TYLER & CO
Assessors
Experts d'Assurances

FRANK S. N. ISITT
 JAMES W. TYLER
 FREDERICK H. ISITT

LONDON OFFICE:
 45, Holborn Viaduct, E.C.1.

R.G.C. Seine N° 157562

IN REPLY PLEASE QUOTE

No. P. 5036. PT.DR.

Monsieur Paul Rosenberg.
 21, Rue La Boétie.
 Paris. 8ème.

Monsieur,

M. Paul Guillaume.

Nous avons l'honneur de vous accuser réception de votre lettre du 9 courant, nous informant que vous ne désirez pas nous présenter de note d'honoraires au sujet de l'affaire précitée et vous sommes vivement obligés de votre amabilité. Nous serions très heureux à notre tour s'il nous était possible de vous rendre service par l'avenir.

Veillez agréer, Monsieur, nos salutations distinguées.

Remy

38
36
 18, rue Chauveau-Lagarde
 Paris (VIII^e)

10 Novembre 1927.

The Museum of Modern Art Archives, NY	Collection:	Series.Folder:
	P. Rosenberg	I.A.88

34

Amsterdam, le 28 mars 1927.

Monsieur Paul Rosenberg,
21, rue de la Boétie,
Paris.

Monsieur,

Je vous retourne ce jour, par
pli spécial recommandé, les 7 photographies de tableaux par Braque
que vous m'avez adressés en son temps. Je n'ai pas eu de succès
avec ces tableaux malheureusement.

En vous remerciant encore d'avoir bien voulu
me céder ces photos, je vous prie d'agréer, Monsieur, avec mes regrets
l'expression de mes sentiments les plus distingués.

J. F. van Dree

Galerie d'Art Français,
752, Steiersgracht,
Amsterdam (Hollande).

The Museum of Modern Art Archives, NY	Collection:	Series.Folder:
	P. Rosenberg	I.A.88

Monsieur Paul Rosenberg,
21, rue du Boétie,
Paris.

Amsterdam, le 7 mai 1927. 88

Monsieur,

Ayant besoin de quelques photographies d'après les sujets, dont veuillez trouver ci-jointe la liste, je vous serais obligé de me dire si vous pouvez me les procurer, et quels en seraient les prix. Je n'ai besoin que d'une épreuve d'après chaque sujet.

Dans le cas où vous ne posséderiez pas toutes les photos demandées, voudriez-vous être assez aimable pour me renseigner où vous pensez que je pourrais me les procurer?

Est-ce que vous pourriez me consentir la tenue coutumière que vous accordez aux revendeurs?

Veuillez me dire également si je pourrai vous payer les épreuves par chèque postal, et dans le cas de oui, m'indiquer le numéro de votre compte courant postal.

En attendant une prompt réponse, je vous prie d'agréer, Monsieur, avec mes remerciements et anticipés, l'expression de mes sentiments très distingués.

J. J. van Deone

Galerie d'Art Français
752, Keizersgracht.
Amsterdam (Centre).
Hollande.

Pièce jointe: 1 liste.

The Museum of Modern Art Archives, NY	Collection:	Series.Folder:
	P. Rosenberg	I.A.88

GALERIE

VAVIN RASPAIL

MAX BERGER ~~ALFRED DABER~~
28, RUE VAVIN, PARIS-VI
(137, BOULEVARD RASPAIL)
TÉLÉPH. FLEURUS 50-69

24 Janvier 1926

Monsieur Paul Rosenberg
rue de la Boétie
P a r i s

Cher Monsieur,

j'ai l'honneur de vous communiquer que Monsieur Daber qui fut mon fondé de dé pouvoir ne fait plus partie de ma Galerie. Par conséquent je vous prie de bien vouloir considérer tout engagement de sa part postérieur au 21 Janvier 1927 comme son affaire personnelle. Veuillez agréer, Cher Monsieur, l'expression de mes sentiments les meilleurs

M Berger

The Museum of Modern Art Archives, NY	Collection:	Series.Folder:
	P. Rosenberg	I.A.88

L. VERHOUSTRAETEN

15, BOULEVARD DES ITALIENS

Ad. Télégr. : VERHOUS IMMÉCLAIR - PARIS

Téléph. : LOUVRE 52-15
 " " 52-16
 " " 52-17
 " " 52-18
 " " 52-19
 " CENTRAL 01-57

LIGNE PRIVÉE GUTENBERG 82-61

Paris, le 29 juin 1927 41

Le Rue Gubernatis

Nice 12 Avril 1927. 40

Cher Monsieur.

En fouillant dans mes papiers, je
 retrouve une note me rappelant qu'en 1920,
 à Nice, vous avez acquis par mon
 intermédiaire un tableau de Delacroix,
 et j'ai l'honneur de vous faire souvenir
 que vous m'avez promis 1300 fr. de
 commission, sur lesquels vous m'avez
 versé 500 fr. — promettant de me
 donner le complément, soit 800,
 lorsque vous auriez vendu le tableau.

En regard au mercisme
 actuel, en ce qui concerne les
 transactions pour les objets d'art à Nice,
 je vous serais très reconnaissant si
 vous vouliez bien donner suite à votre
 promesse, même si vous n'avez
 pas encore vendu le tableau.

Veuillez agréer, cher Monsieur, mes
 salutations les plus distinguées.

L. Ferdier

RG
 toiles
 que vous
 être.
 ement
 AURANT "
 de cha-
 s oeu-
 diez dis-
 prendrai
 pressées.

[Faint, illegible text at the bottom of the page]

The Museum of Modern Art Archives, NY	Collection:	Series.Folder:
	P. Rosenberg	I.A.88

L. VERHOUSTRAETEN

15, BOULEVARD DES ITALIENS

Ad. Télégr.: VERHOUS IMMÉCLAIR-PARIS

Téléph.: LOUVRE 52-15
" " 52-16
" " 52-17
" " 52-18
" " 52-19
" CENTRAL 01-57

LIGNE PRIVÉE GUTENBERG 82-61

Paris, le 29 juin 1927

Monsieur Paul ROSENBERG
21, rue la Boétie
PARIS

Monsieur,

Dans le Figaro artistique, je vois que des toiles de DAUMIER ont atteint des prix très intéressants et que vous vous êtes rendu acquéreur de quelques tableaux du Maître.

Je possède deux dessins, mesurant respectivement 18 x 21 et 19 x 25 et représentant : " DINER AU RESTAURANT " et " PLAISIR DE VOYAGE " qui sont signés.

mes conceptions
Le Maître de sa main a donné une explication de chacun des dessins sur le passe partout en carton.

Vous m'obligeriez en me faisant savoir si ces oeuvres pourraient vous intéresser et quel prix vous seriez disposé à payer. De ce prix dépendra la décision que je prendrai quant à la vente éventuelle.

A vous lire,

Veillez agréer, Monsieur, mes salutations empressées.

The Museum of Modern Art Archives, NY	Collection:	Series.Folder:
	P. Rosenberg	I.A.88

ÉDITIONS
DES
QUATRE CHEMINS
18, RUE GODOT-DE-MAUROY, 18
PARIS (IX^e)
TÉL. : RICHELIEU 99-50

Chèque Postal 715-07
R. C. Seine 219-471 B

Compte de banque :
Banque Nationale de Crédit
17, Rue Scribe, Paris

Paris, le 6.IV.27. 192 42

Monsieur Paul Rosenberg
21, rue la Boétie
Paris.

Cher Monsieur,

Conformément à notre conversation, nous vous priens
de bien vouloir soumettre à Madame Marie Laurencin les proposi-
tions suivantes :

Notre Maison d'Éditions a l'intention de faire paraître
dans la collection de l'Art Contemporain un volume consac-
ré à l'œuvre de MARIE LAURENCIN. Le volume que nous projettons
contiendrait un texte assez important écrit, par exemple, par
Monsieur J. de Laetelle, Fernand Fleuret ou Philippe Soupeult -
Nous ne sommes pas encore entrés en pourparlers avec ses auteurs
désirant connaître d'avance l'avis de Madame Laurencin -;
le volume serait orné de quatre à huit planches en couleurs et
d'environ trente deux planches en noir.

Comme honoraires pour les droits de reproduction nous
peuvons proposer à Madame Laurencin les mêmes conditions qu'aux
autres artistes dont les œuvres ont été reproduites par nous
dans la même collection, c.à.dire 5% du prix de vente, ce qui
représenterait une somme approximative de fcs. 8.750.

The Museum of Modern Art Archives, NY	Collection:	Series.Folder:
	P. Rosenberg	I.A.88

ÉDITIONS
DES
QUATRE CHEMINS
18, RUE GODOT-DE-MAUROY, 18
PARIS (IX^e)
TÉL. : RICHELIEU 99-50

Chèque Postal 715-07
B. C. Seine 219-471 B

Compte de banque :
Banque Nationale de Crédit
17, Rue Scribe, Paris

Paris, le _____ 192

93

Cette somme ne peut pas être fixée avant que soit fixé le prix du volume, que nous croyons établir à 175. fes. pour le tirage de mille exemplaires.

D'autre part, pour effacer le souvenir du malentendu survenu à cause de notre publication des "Biches", nous voudrions proposer à Madame Laurencin des honoraires supplémentaires de trois pour-cent - environ 5.250 francs, - ce qui ferait en tout 8% du prix de vente, ou environ, 14.000 francs. Cette somme serait payable au fur et à mesure de la vente. Si après la parution du volume le prix en était majoré, le pourcentage de l'artiste serait augmenté dans les mêmes proportions.

En vous remerciant d'avance pour votre aimable concours nous vous prions d'agréer, Cher Monsieur, nos salutations les plus distinguées.

W. Walter W. Rausant aîné

The Museum of Modern Art Archives, NY	Collection:	Series.Folder:
	P. Rosenberg	I.A.88

44

Le 7 - 4 - 27

EDITIONS des
QUATRE-CHEMINS.
E.V.

Chers Messieurs,

Je m'empresse de vous accuser réception de votre lettre du 6 art., renfermant vos propositions pour éditer un livre sur MARIE LAURENCIN.

Afin d'éviter un contrôle de la part de Marie Laurencin ou de moi-même, qui ne pourrait nous convenir en aucune façon, nous pourrions traiter à forfait, moyennant la remise au comptant de frs 14.000., en vous laissant libres d'éditer votre volume au prix et sous la forme que vous voudrez.

Comme texte, je pense que Marie Laurencin n'aurait aucune objection à faire: qu'il s'agit de Monsieur J. de Laetelle, de Monsieur Fernand Fleuret, ou de Monsieur Philippe Soupault.

Si vous êtes dans ces vues, je suis

The Museum of Modern Art Archives, NY	Collection:	Series.Folder:
	P. Rosenberg	I.A.88

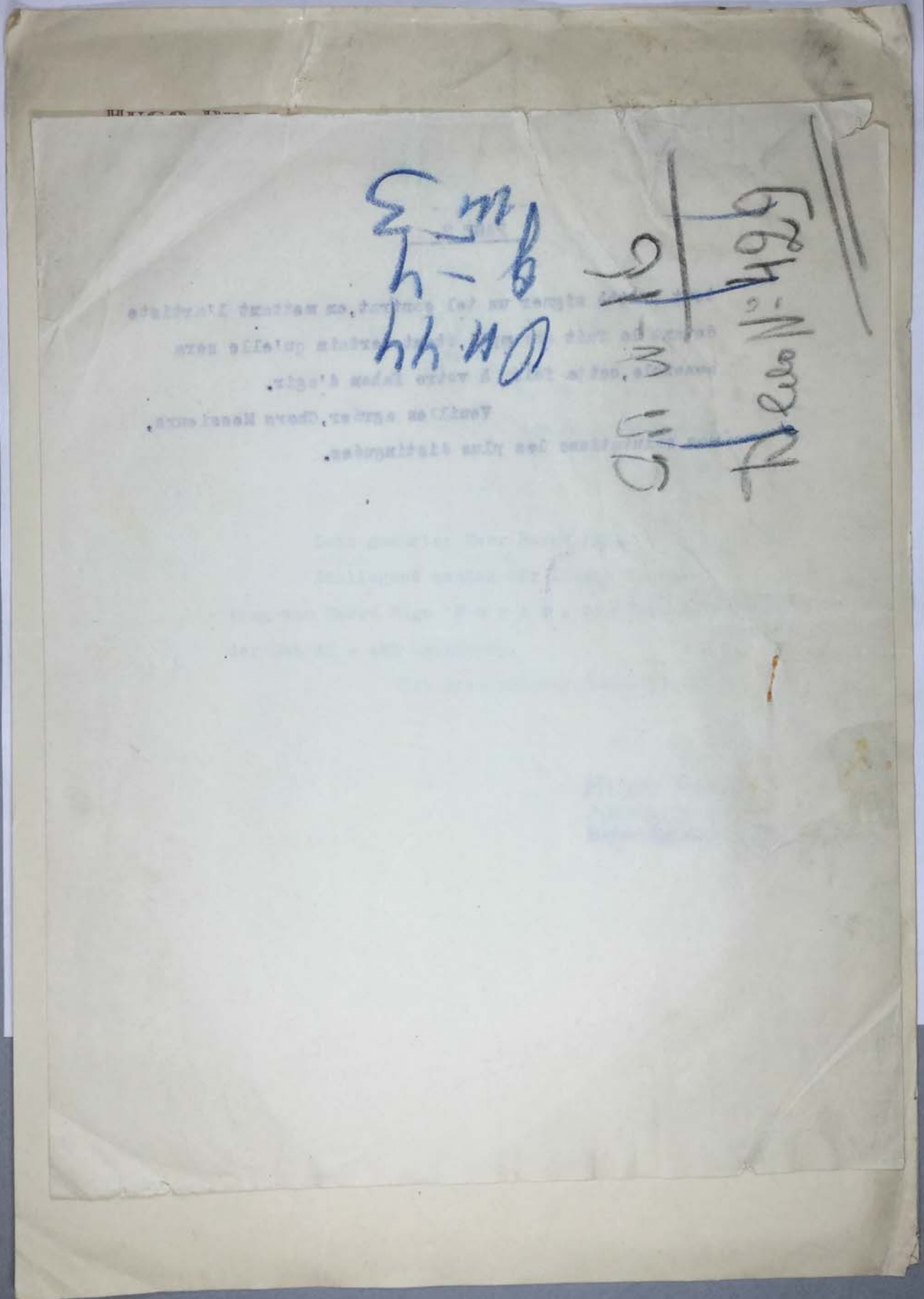
65
PAGE 2.

...
tout prêt à signer un tel contrat, en mettant l'artiste
devant le fait accompli, étant certain qu'elle sera
sensible, cette fois, à votre façon d'agir.

Veuillez agréer, Chers Messieurs,
mes salutations les plus distinguées.

FOR STUDY PURPOSES ONLY. NOT FOR REPRODUCTION.

The Museum of Modern Art Archives, NY	Collection:	Series.Folder:
	P. Rosenberg	I.A.88



The Museum of Modern Art Archives, NY	Collection:	Series.Folder:
	P. Rosenberg	I.A.88

HUGO PERLS
KUNSTHANDLUNG

TELEFON: AMT
NOLLENDORF 0315/16.

BERLIN W.9
BELLEVUE STR. 10

d. 25. 10. 27.

Herrn

P. Rosenberg.

rue de la Boétie 21.

Paris.

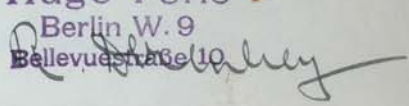
Sehr geehrter Herr Rosenberg,

Einliegend senden wir Ihnen, im Auf-
trag von Herrn Hugo Perls, die Foto der
der Renoir - Akt Zeichnung.

Mit vorzüglicher Hochachtung,

Hugo Perls .

Berlin W. 9
Bellevuestr. 10



The Museum of Modern Art Archives, NY	Collection:	Series.Folder:
	P. Rosenberg	I.A.88

HUGO PERLS
KUNSTHANDLUNG

TELEFON: AMT
NOLLENDORF 6315/16.

BERLIN W.9
BELLEVUE-STR. 10

20. XII. 27.

47

Sehr geehrter Herr Rosenberg, dieser Courbet,
dessen Photo ich Ihnen einseude, ist wieder zu
haben. Er ist im Neueskatalog abgebildet
(Ausstellung Neues) und in dem grossen
Courbetbuch von Meier-Gräfe. Wollen Sie
mir schreiben, ob er Sie irgendwie interessiert.
Für eine ungehende Antwort wäre ich
Ihnen sehr dankbar.
Mit den verbindlichsten Grüssen bin
ich in grösster Ergebenheit
Hugo Perls.

The Museum of Modern Art Archives, NY	Collection:	Series.Folder:
	P. Rosenberg	I.A.88

28 juillet 1927

Monsieur

Inclus une copie de nos vêtements
des deux derniers. Prié de

Recevez Monsieur l'assurance de mes sentiments
distingués

J. Pertuisot

The Museum of Modern Art Archives, NY	Collection:	Series.Folder:
	P. Rosenberg	I.A.88

LES PENSÉES



LYONS-LA
FORÊT. EURE

119
le 15 octobre 1927.

Cher Monsieur Rosenberg.

J'ai reçu votre lettre du 12 octobre
à la Campagne. (avec un peu de retard)
Nous rentrons à Paris aujourd'hui,
si bon me le permet je irai vous voir, à
votre magasin, un jour de la semaine
prochaine, pour causer de ce qui vous
intéresse.

Veillez agréer cher Monsieur l'assurance
de mes meilleurs et dévoués sentiments
Paulinle - Zisarro

The Museum of Modern Art Archives, NY	Collection:	Series.Folder:
	P. Rosenberg	I.A.88

Adresse Télégraphique : SAPATHIEU-PARIS

TÉLÉPHONE : ÉLYSÉES 36-53

SOCIÉTÉ ANONYME	
PONTHIEU AUTOMOBILES	
51, RUE DE PONTHIEU	CAPITAL : 600.000 Francs
51, RUE DE PONTHIEU	
AUTOMOBILES DE LUXE DES GRANDES MARQUES	VÉHICULES INDUSTRIELS VOITURES DE LIVRAISON
AGENCE RENAULT EXCLUSIVE GARAGE - VENTE - ACHAT - LOCATION ASSURANCES - POSTES DE CHARGE - RÉPARATIONS PIÈCES DÉTACHÉES - ACCESSOIRES	 CAMIONS, CAMIONNETTES, TRACTEURS TRACTEURS AGRICOLES, MOTEURS AGRICOLES VOITURES ET CAMIONS ÉLECTRIQUES - ACCUMULATEURS MOTEURS ET GROUPES ÉLECTROGÈNES CANOTS AUTOMOBILES - AÉROPLANES
Reg. T.C. Seine : N° 29628	

PARIS, le 20 Octobre 1927

Monsieur Paul ROSENBERG
21 rue de la Boétie
PARIS

Monsieur,

Nous avons l'honneur de vous accuser réception de votre lettre du 19 Courant et vous informons qu'à la suite de votre réclamation du 30 Septembre ; la Société des Pneumatiques DUNLOP a examiné à nouveau l'enveloppe et a indiqué à notre représentant qu'elle redairait à Francs: 350 " (TROIS CENT CINQUANTE) le prix du remplacement de cette enveloppe N° 25116813, pour laquelle il avait été primitivement demandé 550 fcs;

Nous avons insisté à nouveau et attendions la réponse définitive.

Nous transmettons à nouveau votre lettre du 19 courant et demandons une réponse rapide.

Nous vous informons d'autre part que nous avons également remis à la Société des Pneumatiques

The Museum of Modern Art Archives, NY	Collection:	Series.Folder:
	P. Rosenberg	I.A.88

Adresse Télégraphique : SAPATHIEU-PARIS

TÉLÉPHONE : ÉLYSÉES 36-53

SOCIÉTÉ ANONYME	
PONTHIEU AUTOMOBILES	
51, RUE DE PONTHIEU	CAPITAL : 600.000 Francs
51, RUE DE PONTHIEU	
AUTOMOBILES DE LUXE DES GRANDES MARQUES	VÉHICULES INDUSTRIELS VOITURES DE LIVRAISON
AGENCE RENAULT EXCLUSIVE GARAGE - VENTE - ACHAT - LOCATION ASSURANCES - POSTES DE CHARGE - RÉPARATIONS PIÈCES DÉTACHÉES - ACCESSOIRES	 CAMIONS, CAMIONNETTES, TRACTEURS TRACTEURS AGRICOLES, MOTEURS AGRICOLES VOITURES ET CAMIONS ÉLECTRIQUES - ACCUMULATEURS MOTEURS ET GROUPES ÉLECTROGÈNES CANOTS AUTOMOBILES - AÉROPLANES
<small>Reg. T.C. Seine : N° 29628</small>	

PARIS, le 30 Septembre 19 27

Monsieur Paul ROSEMBERG

21 rue de la Boétie

PARIS

Monsieur,

Nous avons l'honneur de vous accuser réception de votre lettre du 29 courant relative à l'enveloppe DUNLOP CORD 895-140, que nous avons adressée à la maison DUNLOP pour obtenir un remplacement étant donnée la détérioration prématurée de ce pneumatique.

Nous transmettons immédiatement à la maison DUNLOP une nouvelle réclamation et nous insistons tout particulièrement pour qu'il vous soit tenu compte exact de la durée d'utilisation.

Nous espérons obtenir un résultat favorable que nous vous transmettrons dès réception de la réponse de la maison DUNLOP.

Veillez....

The Museum of Modern Art Archives, NY	Collection:	Series.Folder:
	P. Rosenberg	I.A.88

Adresse Télégraphique : SAPATHIEU-PARIS

TÉLÉPHONE : ÉLYSÉES 36-53

SOCIÉTÉ ANONYME	
PONTHIEU AUTOMOBILES	
51, RUE DE PONTHIEU	CAPITAL : 600.000 Francs
51, RUE DE PONTHIEU	
AUTOMOBILES DE LUXE DES GRANDES MARQUES	VÉHICULES INDUSTRIELS VOITURES DE LIVRAISON
AGENCE RENAULT EXCLUSIVE GARAGE - VENTE - ACHAT - LOCATION ASSURANCES - POSTES DE CHARGE - RÉPARATIONS PIÈCES DÉTACHÉES - ACCESSOIRES	CAMIONS, CAMIONNETTES, TRACTEURS TRACTEURS AGRICOLES, MOTEURS AGRICOLES VOITURES ET CAMIONS ÉLECTRIQUES - ACCUMULATEURS MOTEURS ET GROUPES ÉLECTROGÈNES CANOTS AUTOMOBILES - AÉROPLANES
Reg. T.C. Seine : N° 29628	

PARIS, le 7 Novembre 1927

Monsieur Paul ROSENBERG

21 rue de la Boétie

PARIS

Monsieur,

Comme suite à notre lettre du 20 Octobre nous avons l'honneur de vous adresser inclus en communication la lettre que nous recevons de la :

"Société Anonyme des Pneumatiques DUNLOP"

confirmant le prix de frs: 350" (TROIS CENT CINQUANTE) pour le remplacement de votre enveloppe N°25II68I3.

Nous restons toujours à votre entière disposition et vous prions d'agréer, Monsieur, l'expression de nos sentiments les plus distingués.

L'ingénieur-Directeur

Quival

The Museum of Modern Art Archives, NY	Collection:	Series.Folder:
	P. Rosenberg	I.A.88

HENRI PRESLIER
ARCHITECTE

27, RUE JASMIN (XVI^e)

MARDI ET VENDREDI
LE MATIN

D/A

TÉLÉPHONE : AUTEUIL 09-70



19 rue La Boétie

-:-:-

Paris, le 15 Juin 1927

Monsieur ROSENBERG

21 rue La Boétie

PARIS

Monsieur,

Nous vous remercions de votre honorée du 14 Ct par laquelle vous nous faites connaître l'adresse de votre architecte, Monsieur d'Estailleur avec qui nous nous mettons en rapport.

Nous avons l'intention d'exposer à notre confrère que nous aurions désiré un contrat de courette commune qui, nous le croyons, pourrait être établi dans l'intérêt des deux propriétés et nous le prions de vouloir bien vous mettre au courant des propositions que nous lui auront faites.

Si à la suite des recherches que vous avez bien voulu entreprendre, vous trouvez dans vos titres de propriété des accords relatifs à la mitoyenneté, nous vous serons reconnaissants de nous signaler leur existence.

Veuillez agréer, Monsieur, l'expression de nos sentiments distingués.

Pour PRESLIER & DOREL
L'UN D'EUX

The Museum of Modern Art Archives, NY	Collection:	Series.Folder:
	P. Rosenberg	I.A.88

HENRI PRESLIER
ARCHITECTE

27, RUE JASMIN (XVI^e)

MARDI ET VENDREDI

LE MATIN

D/M

TÉLÉPHONE : AUTEUIL 09-70



19, rue La Boétie

Paris, le 19 Novembre 1927

Monsieur ROSENBERG

21, rue La Boétie

P A R I S

Monsieur,

Comme suite à la visite que nous vous avons faite il y a quelques semaines, relative à la location éventuelle par vous, d'une partie des locaux de l'immeuble 19, rue La Boétie, nous avons l'honneur de vous demander s'il vous serait possible de nous recevoir une après-midi de la semaine prochaine, par exemple Mardi prochain 22 et vers trois heures.

Dans le cas où vous ne pourriez être disponible, ce jour, nous vous serions obligés de vouloir bien nous faire connaître à quel moment vous pourriez nous accorder une entrevue.

Veillez agréer, Monsieur, l'assurance de nos sentiments distingués.

POUR PRESLIER & DOREL
L'UN D'EUX

*Telephone:
Absence*

10
36

The Museum of Modern Art Archives, NY	Collection:	Series.Folder:
	P. Rosenberg	I.A.88

DER PROPYLÄEN-VERLAG
 BERLIN SW 68
 KOCHSTR. 22-26

den 10. Juni 1927

Herrn Paul Rosenberg
 21, rue dela Boetie
Paris

5 2/40
~~*5 2/40*~~

Sehr geehrter Herr,

wir bereiten augenblicklich eine zweite Auflage
 des letzten Bandes unserer Propyläen-Kunstgeschichte
 vor und benötigen dazu je einen Abzug folgender Photos
 nach Picasso-Bildern aus der Sammlung Reber:
 No. 702, 887, 1085, 1178, 1286

Wir wären Ihnen sehr verbunden, wenn Sie uns die ge-
 nannten Photos möglichst bald zugehen lassen würden.

In vorzüglicher Hochachtung

DER PROPYLÄEN-VERLAG
 REDAKTION

M. L. 600

Erreicht No. 247

*Erreicht
 Propyläen
 Montaigne*

*Reber
 20/6/27*

5. September

The Museum of Modern Art Archives, NY	Collection:	Series.Folder:
	P. Rosenberg	I.A.88

DER PROPYLÄEN-VERLAG

BERLIN SW 68

KOCHSTR. 22-26

den 14. Juli 1927

An die Galerie Simon
29bis, Rue d'Astorg
Paris VIII^e

Sehr geehrter Herr Kahnweiler,

wir bereiten augenblicklich eine 2. Auflage des letzten Bandes unserer Propyläen-Kunstgeschichte vor und benötigen dazu je einen Abzug nach fünf Picasso-Bildern aus der Sammlung Reber, nämlich:

No. 702, 887, 1085, 1178, 1286.

Wir wären Ihnen sehr verbunden, wenn Sie bei Herrn Paul Rosenberg anrufen möchten, damit uns die Photos recht bald übersandt werden. An Herrn Rosenberg hatten wir bereits am 10. v. Mts. geschrieben, aber von ihm keine Antwort erhalten.

Für Ihre Bemühungen im voraus verbindlich dankend, zeichnen wir

in vorzüglicher Hochachtung

DER PROPYLÄEN-VERLAG
REDAKTION

H. Simon

The Museum of Modern Art Archives, NY	Collection:	Series.Folder:
	P. Rosenberg	I.A.88

GALERIE SIMON

Registre du Commerce
SEINE N° 13.771

29^{bis}, RUE D'ASTORG - PARIS (VIII^e)
PRÈS SAINT AUGUSTIN
TÉLÉPHONE
ELYSÉES 42-72

Paris, le 15 Juillet 1927

Cher Monsieur Rosenberg,

Puis-je vous transmettre - avec toutes mes recommandations - la lettre ci-incluse. Vous connaissez certainement - puisqu'elle contient des nombreuses photos de vous - l'excellente et courageuse histoire de l'Art d'Einstein. Je suis convaincu que nous devons - tous - faire notre possible pour aider au succès de ce livre.

Wolffheim m'écrit qu'il vous a fait parvenir les M 14 cop. - Vous avez dû les recevoir ce matin, je suppose.

Je vous serre bien la main



S
k
en
h
e
t

The Museum of Modern Art Archives, NY	Collection:	Series/Folder:
	P. Rosenberg	I.A.88

40

17

Dear Sir

I beg to acknowledge receipt of
 your favour, of the 15th inst, & am
 very sorry to inform you, that
 I have no interest in the picture
 you are kind enough to mention
 I think that the picture poses
 a problem of the type would have
 interest in the Philippe Armand
 & in the Verpoot

Yours truly

Brown & Phillips,

Dear Sir

I am too glad pleased to see
 the picture. Its quality is not
 bad, but, the shape & the
~~subject~~ makes this picture
 difficult to compare with the
 best, cutting the painter,
 makes it difficult to sell.

If you could let me have
 it a little cheaper, I
 might keep it.

I am informing the woman
 company, about the images
 to the price, & you will hear
 directly from them.

With best compliments

Sincerely yours

James

Desirons
 D'acheter de votre
 dessin de la
 couleur
 de la
 couleur
 de la
 couleur

du Vendredi 18 Novembre
 au Jeudi 1er Décembre inclus

de 10 heures à midi
 et de 2 h. 1/2 à 6 h. 1/2
 (sauf dimanche excepté)

INVITATION

Vous voudriez bien
 de la
 couleur
 de la
 couleur

de la couleur

25 June '88
 64

mit

The Museum of Modern Art Archives, NY	Collection:	Series/Folder:
	P. Rosenberg	I.A.88

40

GALERIE MARCEL BERNHEIM

2 bis, Rue de Caumartin, 2 bis

EXPOSITION

Chénard-Huché

du Vendredi 18 Novembre
au Jeudi 1^{er} Décembre inclus

De 10 heures à midi
et de 2 h. 1/2 à 6 h. 1/2
(jeudis exceptés)

INVITATION

De
de cette position en venant de
et de ses parents
Voulez dire que vous doutez cette
invitation mais elle est faite.

84
Voulez dire que vous doutez cette
invitation mais elle est faite.

que vous
D'ailleurs
(c'est bien entendu)

Je vous prie de m'excuser
pour la gêne occasionnée
par ce retard. Je suis
très désolé et vous prie
de m'en excuser.
Cordialement,
Chénard-Huché

27 Juin 89
Van) des derniers

n
es
er=
ck
ch
schen
tsch=
eine
mit

The Museum of Modern Art Archives, NY	Collection:	Series.Folder:
	P. Rosenberg	I.A.88

Bruno Cassirer
Verlagsbuchhandlung
Derfflingerstr. 15

40

69

17

Panary (Var) Les oliviers 64
27 Jun. 29

Rosenberg, Je ne suppose pas que le différend qui nous sépare, vos suspicions de me faire vendre les trois tableaux peints par moi qui sont encore chez vous ou plutôt dans votre magasin, devant faire nécessairement une exposition je voudrais les avoir à ma disposition
Veuillez donc donner des ordres à votre garçon Emile pour qu'il s'occupe de rechercher ces trois toiles comme il l'eût permis le dimanche
Mais je n'ai aucun souci
L'œuvre de fleurs encadrée que vous m'avez achetée c'est la vente
D'œuvre (c'est un fait bien entendu)

UNTIL RETURN



mit

136, 12, 11, Roussé

The Museum of Modern Art Archives, NY

Collection:

P. Rosenberg

Series.Folder:

I.A.88

2^e tableau encadré représentant
 la lune de Lanang au le
 village au bord de la mer et les
 vestes au premier plan.
 Ce tableau, je ven l'avais copié
 pour envoyer à une exposition à
 Stockholm (organisé par G. Mouney
 je crois)

3^e 1 tableau représentant le soldat
 dans la montagne dans la gire
 du motif et sur une aigle envoyée
 à une exposition organisée par
 Vittoce (les tableaux anonymes)

4^e 1 tableau sur une montagne
 par la difficulté pour les peintres
 d'entrer dans mon très éloigné
 et dans un esprit, de voir que
 de croisi à un meilleur verbe

Richard M. ...

P.S. Je passerai à Paris dans le courant
 de cette semaine et c'est pour éviter de
 perdre du temps en recherche sur le
 vous demande de vous occuper de suite
 de ces trois tableaux.

The Museum of Modern Art Archives, NY	Collection:	Series.Folder:
	P. Rosenberg	I.A.88

Bruno Cassirer
Verlagsbuchhandlung
Derfflingerstr. 15

X 27 -
X 28 -
X 29 -
X 30 -

40

Signification des principales indications éventuelles
pouvant figurer en tête de l'adresse.

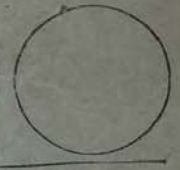
- | | |
|--------------------------------------|---|
| D..... = Urgent. | XP..... = Express payé. |
| AR..... = Remettre contre reçu. | NUIT... = Remettre même pendant la nuit. |
| PC..... = Accusé de réception. | JOUR... = Remettre seulement pendant le jour. |
| RP..... = Réponse payée. | OUVERT = Remettre ouvert. |
| TC..... = Télégramme collationné. | |
| MP..... = Remettre en mains propres. | |

Indications de service.

559

Dans les télégrammes imprimés en caractères romains par l'appareil télégraphique, le premier nombre qui figure après le nom du lieu d'origine est un numéro d'ordre, le second indique le nombre de mots taxés, les autres désignent la date et l'heure de dépôt.
Dans le service intérieur et dans les relations avec certains pays étrangers, l'heure de dépôt est indiquée au moyen des chiffres de 0 à 24.

Timbre
à date.



L'Etat n'est soumis à aucune responsabilité à raison du service de la correspondance privée par la voie télégraphique. (Loi du 29 novembre 1890, art. 6.)

ORIGINE.	NUMERO.	NOMBRE DE MOTS.	DATE.	HEURE DE DÉPÔT.	MOTIONS DE SERVICE.
----------	---------	-----------------	-------	-----------------	---------------------

163 DEAUVILLE 393 15 27 16H40

= MR CHADBURN WILL DO NOTHING ABOUT PICTURES UNTIL RETURN FROM NORWAY. = M CHADBURN =

No 701. (Ann. 524 bis.) — (Sept 1906. — 1/24 pp. bleu 787.)

2616

eine
mit

1957

FOR STUDY PURPOSES ONLY. NOT FOR REPRODUCTION.

The Museum of Modern Art Archives, NY	Collection:	Series.Folder:
	P. Rosenberg	I.A.88

Bruno Cassirer
Verlagsbuchhandlung
Derfflingerstr. 15

40

69

27

J

21 Nov 13



RÉPUBLIQUE FRANÇAISE. **TÉLÉGRAMME** POSTES ET TÉLÉGRAPHES.

M. *D. 39.5*

= ELFEROSEN PARIS

LE PORT EST GRATUIT. Le lecteur doit délivrer un récépissé à souche
lorsqu'il est chargé de recouvrer une taxe.
À DÉCHIRER

2616

schen
tsch=

eine

mit

The Museum of Modern Art Archives, NY	Collection:	Series/Folder:
	P. Rosenberg	I.A.88

70

Bruno Cassirer
Verlagsbuchhandlung
Derfflingerstr. 15

Berlin, den 5. Juli 1927

Herrn

Paul Rosenberg

Paris

Jch bin im
Jhnen gekaufte
möglich, dass H
fährt; ich würd
lauben, Jhnen
nach dort kommt. Oder haben Sie Gelegenheit, mich
Berlin fährt, mitzugeben?

66

PAUL CAILLEUX
*Expert-Commissaire du Gouvernement
près l'Administration des Domaines
Expert près le Tribunal Civil de la Seine*
Avec les vœux sincères remerciements
196. F. P. Honoré

! Weise ich das von
ssen soll. Nun ist es
er Zeit nach Paris
gen. Jch werde mir er-
eht, ob Herr H a n c k e
s jemandem, der nach

Von den französischen Impressionisten ist der heutigen deutschen Generation Monet am wenigsten bekannt, und er wird deshalb in Deutschland sehr unterschätzt. Jch habe daher den Plan, in Berlin eine Monet-Ausstellung zu versuchen, zu der ich ausser dem deutschen Besitz auch den Besitz im Auslande heranziehen müsste, denn der Zweck der Ausstellung würde nur erfüllt werden, wenn es sich um eine Sammlung von Bildern ersten Ranges handelt.

Der französische Botschafter in Berlin, Herr ^{de} M a r g e r i e, mit

The Museum of Modern Art Archives, NY	Collection:	Series.Folder:
	P. Rosenberg	I.A.88

40

Bruno Cassirer
Verlagsbuchhandlung
Derfflingerstr. 15

Berlin, den 5. Juli 1927

Herrn

Paul Rosenberg

Paris

Sehr geehrter Herr Rosenberg!

Ich bin immer noch unschlüssig, auf welche Weise ich das von Ihnen gekaufte Pastell Manet hierher kommen lassen soll. Nun ist es möglich, dass Herr H a n c k e in allernächster Zeit nach Paris fährt; ich würde ihn dann bitten, es mitzubringen. Ich werde mir erlauben, Ihnen Nachricht zu geben sobald feststeht, ob Herr H a n c k e nach dort kommt. Oder haben Sie Gelegenheit, es jemandem, der nach Berlin fährt, mitzugeben?

Von den französischen Impressionisten ist der heutigen deutschen Generation Monet am wenigsten bekannt, und er wird deshalb in Deutschland sehr unterschätzt. Ich habe daher den Plan, in Berlin eine Monet-Ausstellung zu versuchen, zu der ich ausser dem deutschen Besitz auch den Besitz im Auslande heranziehen müsste, denn der Zweck der Ausstellung würde nur erfüllt werden, wenn es sich um eine Sammlung von Bildern ersten Ranges handelt.

Der französische Botschafter in Berlin, Herr ^{de}/M a r g e r i e, mit

The Museum of Modern Art Archives, NY	Collection:	Series.Folder:
	P. Rosenberg	I.A.88

41

Bruno Cassirer
Verlagsbuchhandlung
Derfflingerstr. 15

Blatt 2

Berlin, den 5. Juli 1927

dem wir über den Plan gesprochen haben, steht ihm selbstverständlich sehr sympathisch gegenüber und hat uns jede Unterstützung zugesagt.

Notwendig wäre die Gründung eines deutsch-französischen Komités, und ich wollte Sie zunächst fragen, ob Sie bereit wären, einem solchen Komité beizutreten.

Dann aber handelt es sich um die Raumfrage. Es würden zur Verfügung stehen die Räume bei Paul Cassirer in der Victoriastrasse, da mir aber die Missstimmung bekannt ist, die zwischen Paul Cassirer und dem französischen Kunsthandel bestanden hat, so wollte ich Sie fragen, ob in dieser Raumwahl irgend welche Bedenken liegen.

Ich wäre Ihnen sehr dankbar, wenn Sie mir vertraulich Ihre Ansicht mitteilen würden.

Mit den besten Empfehlungen

Bruno Cassirer

The Museum of Modern Art Archives, NY	Collection:	Series.Folder:
	P. Rosenberg	I.A.88

42

Bruno Cassirer
Verlagsbuchhandlung
Derfflingerstr. 15

C/P

Berlin, den 14. Juli 1927

Herrn

Paul R o s e n b e r g

P a r i s

Sehr geehrter Herr Rosenberg!

Ich erlaube mir Ihnen mitzuteilen, dass das Pastell von
Manet in gutem Zustande in meinen Besitz gelangt ist.

Wegen der Ueberweisung des Geldes erwarte ich Ihren Bescheid.

Mit den besten Empfehlungen

M. Cassirer

The Museum of Modern Art Archives, NY	Collection:	Series.Folder:
	P. Rosenberg	I.A.88

43

Bruno Cassirer
Verlagsbuchhandlung
Derfflingerstr. 15

C/Gl.

Berlin, den 23. Juli 27.

Herrn

Paul Rosenberg

Paris

21, Rue La Boetie

Sehr geehrter Herr Rosenberg,

Ich wäre Ihnen dankbar, wenn Sie mir über die bisherigen Schicksale der Mlle. Lemaire von Manet einiges sagen könnten. Das Bild war auf der Vente Doria. Können Sie feststellen, was es damals gebracht hat und in wessen Besitz es vorher und nachher gewesen ist?

Mit den besten Empfehlungen

Bruno Cassirer

The Museum of Modern Art Archives, NY	Collection:	Series.Folder:
	P. Rosenberg	I.A.88

Che Monsieur Laroche,

En réponse à votre lettre je me empresse de vous informer
que le portrait par Robert Nèlle Laroche, n'a jamais
été dans la vente d'Art.

Mon père l'avait achète en 1896 à une personne
à Hambourg dont je ne connais plus le nom
& l'a revendu à Mr Jallinon dont il n'a
plus quitté la collection, jusqu'à son feu Mr Laroche
achète.

Voilà toute l'histoire ^{que je connais} à ce portrait.

The Museum of Modern Art Archives, NY	Collection:	Series.Folder:
	P. Rosenberg	I.A.88

Bruno Cassirer
Verlagsbuchhandlung
Derfflingerstr. 15

44

H/G1.

Berlin, den 26. August 27.

Herrn

Paul Rosenberg

Paris

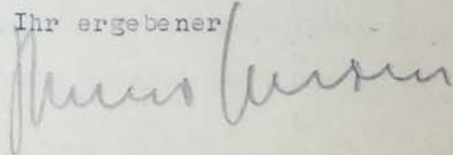
Lieber Herr Rosenberg,

Vor einiger Zeit erhielt ich von Ihnen unter anderem die Photographie eines Bildes von Sisley „Bords de rivièrè Hampton Court“, das Sie als verkäuflich bezeichneten. Würden Sie mir dieses Bild auf einige Zeit in Kommission geben wollen? Ich glaube einen Käufer dafür finden zu können.

Ausserdem suche ich ein Bild von Pissaro mit der Darstellung eines Pariser Boulevards oder einer der Pariser Brücken. Vielleicht können Sie mir ein solches Bild zu nicht zu hohem Preise zur Verfügung stellen.

Mit den besten Grüßen

Ihr ergebener



The Museum of Modern Art Archives, NY	Collection:	Series.Folder:
	P. Rosenberg	I.A.88

45

Bruno Cassirer
Verlagsbuchhandlung
Derfflingerstr. 15

C/G1.

Berlin, den 3. September 27.

Herrn

Paul Rosenberg

Paris

Sehr geehrter Herr Rosenberg,

Ich bin ständig bemüht, Impressionisten-Fälschungen, die man leider immer zahlreicher findet, festzunageln, und ich wäre Ihnen sehr dankbar, wenn Sie mich dabei unterstützen würden.

Mir wird aus Paris ein angeblicher Manet angeboten, dessen Photographie ich Ihnen beilege. Das Motiv ist, wie Sie sehen, dasselbe, wie das einer bekannten Lithographie von Manet aus den Kämpfen der Commune. Ich bin der Meinung, dass es sich bei dem Bild entweder um eine Fälschung handelt oder allenfalls, was ich aber für unwahrscheinlich halte, um eine Skizze von Manet, die im Vorder- und Hintergrund von fremder Hand fertig gemalt ist. Die Skizze gehört angeblich einem jungen Pariser Maler.

Können Sie etwas Näheres feststellen, ist Ihnen die Arbeit bekannt und was denken Sie darüber? Ich wäre Ihnen dankbar, wenn Sie mir die Photographie mit Ihrer Antwort zurückschicken würden.

Mit besten Empfehlungen

1 Photographie.

Winnicki

The Museum of Modern Art Archives, NY	Collection:	Series.Folder:
	P. Rosenberg	I.A.88

46

Bruno Cassirer
Verlagsbuchhandlung
Derfflingerstr. 15

C/Gl.

Berlin, den 13. Sept. 27.

Herrn p

Paul Rosenberg

Paris

Sehr geehrter Herr Rosenberg,

Besten Dank für Ihre Mitteilung wegen des angeblichen Bildes von Manet „Barrikadenkampf“. Aus Ihrem Briefe glaube ich entnehmen zu können, dass man in Paris das Bild für eine Fälschung hält. Ich nehme an, dass es unter Benutzung einer sehr ähnlichen Lithographie von Manet entstanden ist; aber ich wäre Ihnen dankbar, wenn Sie sich darüber äussern wollten, ob Sie das Bild für eine Fälschung halten oder ob Sie es für möglich halten, dass das Bild echt ist. Ich muss bemerken, dass die Erwerbung des Bildes für mich nicht in Frage kommt, sondern dass ich, falls Sachverständige, die das Bild gesehen haben, es für eine Fälschung halten, es als eine solche in „Kunst und Künstler“ veröffentlichen möchte.

Es ist sehr schade, dass der kleine Sisley augenblicklich in Amerika ist. - Ich möchte Ihnen folgenden Vorschlag machen. Ich glaube, dass ich Bilder der Impressionisten verkaufen könnte, wenn ich sie hier zeigen kann. Ich habe in den letzten Monaten 3 Bilder von Sisley, die mir aus Paris zur Verfügung gestellt wurden, verkauft.

The Museum of Modern Art Archives, NY	Collection:	Series.Folder:
	P. Rosenberg	I.A.88

47

Bruno Cassirer
Verlagsbuchhandlung
Derfflingerstr. 15

Bl. 2. Herrn Rosenberg, Paris,

Berlin, den 13.9.27.

Läge es nicht auch in Ihrem Interesse, wenn wir eine dauernde Verbindung aufrecht erhielten und wenn Sie ein kleines Depot bei mir unterhalten würden ?

Wenn Sie das tun wollen, so würde ich vorschlagen, dass Sie mir zunächst eine Anzahl Photographien von Impressionisten schickten mit Preisen, und dass ich Ihnen dann schreiben würde, welche Bilder meiner Meinung nach für mich in Frage kommen. Ich glaube, dass sich nach und nach für Sie ein guter Markt hier schaffen liesse, ohne dass Sie irgend welche Spesen haben.

Mit den besten Empfehlungen

Bruno Cassirer

The Museum of Modern Art Archives, NY	Collection:	Series.Folder:
	P. Rosenberg	I.A.88

48

Bruno Cassirer
Verlagsbuchhandlung
Derfflingerstr. 15

CYGl.

Berlin, den 19.9.27.

Herrn

Paul Rosenberg

Paris

Sehr geehrter Herr Rosenberg,

Ich erwarte also noch weitere Nachrichten von Ihnen ,
und ich hoffe, dass Sie sich entschliessen werden, eine ständige
Verbindung mit mir aufrecht zu erhalten.

Sie schreiben, dass Sie wenig Impressionisten besitzen,
die man „bon marché“ nennen kann. Ich habe aber in meinem Briefe vom
13.ds.Mts. gar keine billigen Impressionisten verlangt, sondern ganz
allgemein von guten Bildern der Impressionisten gesprochen, die ich
hier verkaufen könnte.

Mit den besten Grüßen

Bruno Cassirer

The Museum of Modern Art Archives, NY	Collection:	Series.Folder:
	P. Rosenberg	I.A.88

49

Bruno Cassirer
Verlagsbuchhandlung
Derfflingerstr. 15

C/P

Berlin, den 23. Septbr. 27

Herrn

Paul R o s e n b e r g

21 rue la Boétie

P a r i s

Lieber Herr Rosenberg!

Jch danke Jhnen für Jhr freundliches Schreiben, in dem Sie auf meine Bitte um kommissionsweise Ueberlassung einiger Impressionistenbilder eingehen. Heute möchte ich Sie nun bitten, mir doch die Photos der Bilder zu schicken, die Sie mir auf eine gewisse Zeit überlassen könnten. Es ist jetzt die Zeit, in der sich der Kunstmarkt hier zu beleben pflegt, und ich möchte die Gelegenheit nicht ungenützt vorbeigehen lassen.

Sollten Sie vielleicht einen bedeutenden Courbet von bester Qualität besitzen, so glaube ich hier einen Käufer dafür zu haben.

Jndem ich bald von Jhnen zu hören hoffe bin ich

mit besten Grüßen

Jhr

Marius Cassirer

The Museum of Modern Art Archives, NY	Collection:	Series.Folder:
	P. Rosenberg	I.A.88

80

Bruno Cassirer
Verlagsbuchhandlung
Derfflingerstr. 15

c/Gl.

Berlin, den 20. Okt. 27.

Herrn

Paul Rosenberg

Paris

Sehr geehrter Herr Rosenberg,

Sie waren so freundlich, mir eine Anzahl Photographien zu schicken. Ich habe aus ihnen einige Bilder ausgesucht, die meiner Meinung nach für den mir nahestehenden Sammlerkreis in Frage kommen. Es wäre mir lieb, wenn Sie mir folgende Bilder in Kommission senden würden:

Nr. 734, Sisley, Bords de Rivière, 50½ x 66
" 777, " L'Abreuvoir de Marly, 46 x 65
" 779, Claude Monet, Les Glacens, 50 x 81
" 1088, Renoir, Etude pour Thannhauser, , 54 x 65
" 326, Sisley, Hampton-Court, 38½ x 56
" 237, Pissaro, Effet de neige, 46 x 55
" 435, " Pontoise, 60 x 73.

Zugleich wäre ich Ihnen dankbar, wenn Sie mir sagen würden, wieviel Provision auf die von Ihnen genannten Preise Sie mir im Falle eines Verkaufes geben.

Sie werden inzwischen das Resultat der Versteigerung Pearson ja erhalten haben und werden bei einem Vergleich sehen, dass die für Sisley und Pissaro erzielten Preise bedeutend unter den von Ihnen geforderten liegen. Obgleich die Sammlung als Ganzes mittel-

The Museum of Modern Art Archives, NY	Collection:	Series.Folder:
	P. Rosenberg	I.A.88

Bruno Cassirer
Verlagsbuchhandlung
Derfflingerstr. 15

Bl. 2. Herrn Rosenberg, Paris,

81
Berlin, den 20. Okt. 27.

mässig war, waren gerade von Sisley und Pissaro einige schöne
Stücke in ihr, sodass die Sammler die Preise zum Vergleich mit
den Preisen Ihrer Bilder natürlich heranziehen werden.

Ich wäre Ihnen für eine Nachricht dankbar, wann Sie mir
die Bilder schicken. Ich halte den Zeitpunkt für günstig.

Mit den besten Empfehlungen

Bruno Cassirer

The Museum of Modern Art Archives, NY	Collection:	Series.Folder:
	P. Rosenberg	I.A.88

Bruno Cassirer
Verlagsbuchhandlung
Derfflingerstr. 15

82

H/Gl.

Berlin, den 27. Okt. 27.

Herrn

Paul Rosenberg

Paris, 21 Rue de la Boetie

Lieber Herr Rosenberg,

Aus Ihrem Schreiben vom 25. ds. Mts. entnehme ich gern, dass Sie mir einige von den von mir bezeichneten Bildern auf kürzere Zeit zur Ansicht schicken wollen. Es ist ja, wie Sie wissen, nicht möglich, ein Bild nur nach der Photographie zu verkaufen, ich muss meinen Kunden Gelegenheit geben können, die Bilder auch im Original zu sehen. Besonders liegt mir an den „Glaçons“ von Monet, aber auch einiges von Sisley glaube ich hier leicht verkaufen zu können.

Ich sehe also Ihrer Sendung gern entgegen.

Mit den besten Grüßen

Ihr ergebener

Bruno Cassirer

The Museum of Modern Art Archives, NY	Collection:	Series.Folder:
	P. Rosenberg	I.A.88

Bruno Cassirer
Verlagsbuchhandlung
Derfflingerstr. 15

83

C/Gl.

Berlin, den 28. Okt. 27.

Herrn

Paul Rosenberg

Paris

Sehr geehrter Herr Rosenberg,

Ich bestätige mein Telegramm, in dem ich Sie bat, zwei näher bezeichnete Bilder von Pissarro und ein Bild von Sisley mir sofort herzuschicken, da ich einen Reflektanten dafür habe.

Es ist sehr schade, dass Sie mir solche Schwierigkeiten machen, ständig eine Anzahl Bilder hier haben zu können. Ich bin davon überzeugt, dass ein von Jahr zu Jahr wachsender Erfolg das Resultat sein würde.

Aus der Sammlung Pearson ist das grosse Bild von Sisley, wie Sie ja wissen, durch das Syndikat als eine Fälschung bezeichnet worden. Das Bild ist ausserordentlich schlecht; aber haben Sie bestimmte Unterlagen für die Tatsache der Fälschung? Es würde mich auch sonst interessieren von Ihnen zu hören, welche Bilder der Sammlung Sie für falsch halten. Mir waren insbesondere eine Anzahl Corots sehr verdächtig.

Mit den besten Empfehlungen

Bruno Cassirer

The Museum of Modern Art Archives, NY	Collection:	Series.Folder:
	P. Rosenberg	I.A.88

84

Bruno Cassirer
Verlagsbuchhandlung
Derfflingerstr. 15

C/G1.

Berlin, den 23. Nov. 27.

Herrn

Paul Rosenberg

Paris

Sehr geehrter Herr Rosenberg,

Es ist mir sehr unangenehm, dass Sie von dem Preise des Sisley nicht heruntergehen wollen. Ich habe den Käufer zu einer kleinen Erhöhung bewogen, aber der mir bleibende Gewinn ist ausserordentlich gering. Ich bestätige Ihnen also hiermit, das Bild von Sisley „L'Abreuvoir de Marly“ für M. 16 000.- gekauft zu haben und bitte Sie, über diese Summe zu verfügen.

Ich danke Ihnen dafür, dass Sie mir die Photographien der 3 Manets schicken.

Mit den besten Empfehlungen

Bruno Cassirer

The Museum of Modern Art Archives, NY	Collection:	Series.Folder:
	P. Rosenberg	I.A.88

85

Bruno Cassirer
Verlagsbuchhandlung
Derfflingerstr. 15

H/Gl.

Berlin, den 1. Dez. 27.

Herrn

Paul Rosenberg

Paris

Sehr geehrter Herr Rosenberg,

Wir lassen heute durch die Dresdner Bank

M. 16 000.- (sechzehntausend Mark)
in Scheck auf Paris

als Kaufpreis für das Bild

Sisley, Abreuveoir de Marly,

an Sie absenden und bitten um gefällige Empfangsbestätigung.

Zugleich möchte ich Sie noch einmal an die Courbet-
Photographien erinnern, die Sie uns senden wollten. Wir haben
sehr viel Aussicht, hier ein bedeutendes Werk von Courbet zu
verkaufen.

Mit den besten Grüßen, auch von Herrn Cassirer,

Ihr sehr ergebener

E. Hancke

The Museum of Modern Art Archives, NY	Collection:	Series.Folder:
	P. Rosenberg	I.A.88

88

Bruno Cassirer
Verlagsbuchhandlung
Derfflingerstr. 15

c/Gl.

Berlin, den 8. Dez. 27.

Herrn

Indications de service.

PC.... = Accusé de réception.
 RP.... = Réponse payée.
 TC.... = Télégramme collationné.
 MP.... = Remettre en mains propres.

apres paye.
 Remettre même pendant la nuit.
 JOUR... = Remettre seulement pendant le jour.
 OUVERT = Remettre ouvert.

Dans les télégrammes imprimés en caractères romains par l'appareil télégraphique, le premier nombre qui figure après le nom du lieu d'origine est un numéro d'ordre, le second indique le nombre de mots. Dans le service intérieur et dans les relations avec certains pays étrangers, l'heure indiquée au moyen des chiffres de 0 à 24.

L'Etat n'est soumis à aucune responsabilité télégraphique. (Loi du 19 novembre 1904.)

Timbre à date.



No 704. [Ass. 324 Su.] — [Acad. 1926. — 1/24 sp. blan 727.]

ORIGINE.	DE NOTA.	DATE.	DE DÉPÔT.	MENTIONS DE SERVICE.
----------	----------	-------	-----------	----------------------

BERLIN. SP. 1450 16, 28 11, 12. :

ENVOYEZ GRANDE VITESSE. S'IL Y A BREUVOIR DE
 MARLY PISSARRO EFFECT DE NEIGE ET PONTAISE =
 CASSIRER =

Bruno Cassirer
Verlagsbuchhandlung

Cassirer, dass Sie damit auch einverstanden sind.
 Sehr dankbar wäre ich Ihnen aber, wenn Sie mir mög-
 lichst schnell noch einige Notizen über diese Bilder
 geben könnten, d. h. also, über die Zeit, wann sie ge-
 malt sind, über Herkunft, Grösse usw. Auch wenn eines
 der Bilder ein besonderes Schicksal gehabt hat, wäre
 es natürlich interessant, das zu wissen.

The Museum of Modern Art Archives, NY	Collection:	Series.Folder:
	P. Rosenberg	I.A.88

Kunst und Künstler

Redaktion

Sch/Gl.

Berlin W

Werflingerstraße 15

3. Dez. 27.

Herrn

Paul Rosenberg

Paris

Sehr geehrter Herr,

Herr Bruno Cassirer übergibt mir die 3
Photographien nach Bildern von Manet, die Sie ihm
gesandt haben. Ich möchte diese Bilder sehr gern in
„Kunst und Künstler“ reproduzieren und höre von Herrn
Cassirer, dass Sie damit auch einverstanden sind.
Sehr dankbar wäre ich Ihnen aber, wenn Sie mir mög-
lichst schnell noch einige Notizen über diese Bilder
geben könnten, d. h. also, über die Zeit, wann sie ge-
malt sind, über Herkunft, Grösse usw. Auch wenn eines
der Bilder ein besonderes Schicksal gehabt hat, wäre
es natürlich interessant, das zu wissen.

The Museum of Modern Art Archives, NY	Collection:	Series.Folder:
	P. Rosenberg	I.A.88

Bruno Cassirer
Verlagsbuchhandlung
Derfflingerstr. 15

88

.27.

Bl.2. Herrn Rosenberg, Paris,

Bitte geben Sie mir Ihre Antwort doch so,
dass ich sie spätestens am 10. Dez. in Händen habe.
Mit dem besten Dank im voraus bin ich

in ausgezeichneter Hochachtung

Loeffler

fort
kann,

danke
ten.

m

The Museum of Modern Art Archives, NY	Collection:	Series.Folder:
	P. Rosenberg	I.A.88

88

Bruno Cassirer
Verlagsbuchhandlung
Derfflingerstr. 15

C/G1.

Berlin, den 8. Dez. 27.

Herrn

Paul Rosenberg

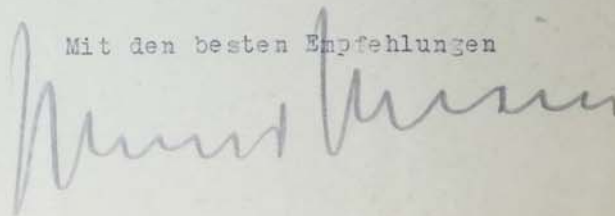
Paris

Sehr geehrter Herr Rosenberg,

In der Frage Ihres Herrn Bruders werde ich sofort Schritte tun und, falls ich irgend etwas Positives berichten kann, mich mit Ihnen in Verbindung setzen.

Für Ihren Brief betreffs des Manet-Kataloges danke ich Ihnen bestens. Ich werde ihn morgen ausführlich beantworten.

Mit den besten Empfehlungen



The Museum of Modern Art Archives, NY	Collection:	Series.Folder:
	P. Rosenberg	I.A.88

89

Bruno Cassirer
Verlagsbuchhandlung
Derfflingerstr. 15

C/W

Berlin, den 9.12.27.

Herrn Paul Rosenberg,

Paris

Sehr geehrter Herr Rosenberg,

Ich bestätige Ihnen dankend den Empfang der Photos Courbet. Ich bitte Sie uns doch die Preise der einzelnen Bilder anzugeben, damit wir sie anbieten können.

Mit vorzüglicher Hochachtung

Bruno Cassirer

The Museum of Modern Art Archives, NY	Collection:	Series.Folder:
	P. Rosenberg	I.A.88

91

Bruno Cassirer
Verlagsbuchhandlung
Derfflingertr. 15

C/Gl.

Berlin, den 23. Dez. 27.

Herrn

Paul Rosenberg

Paris VIII e

21, Rue la Boétie

Sehr geehrter Herr Rosenberg,

Darf ich Sie folgendes fragen: Sie wissen, dass ein kleineres Exemplar des „Déjeuner sur l'herbe“ von Manet aufgetaucht ist, das durch Druet angeboten wird. Ich habe eine Photographie dieses Bildes gesehen, wonach mir das Bild einen sehr guten Eindruck macht. Nun höre ich, dass es eine Zeitlang vom Syndikat angezweifelt worden ist. Hält das Syndikat das Bild jetzt für echt und wie denken Sie persönlich darüber?

Heute bekomme ich einen Brief von Herrn Wildenstein, dem ich auch gleichzeitig antworte. Ich hoffe, dass die Angelegenheit mit dem Manet-Katalog nun auch gut vorwärts geht.

Mit den besten Grüßen

M. Cassirer

The Museum of Modern Art Archives, NY	Collection:	Series.Folder:
	P. Rosenberg	I.A.88

91

Bruno Cassirer
Verlagsbuchhandlung
Derfflingerstr. 15

C/Gl.

Berlin, den 23. Dez. 27.

Herrn

Paul Rosenberg

Paris VIII e

21, Rue la Boétie

Sehr geehrter Herr Rosenberg,

Darf ich Sie folgendes fragen: Sie wissen, dass ein kleineres Exemplar des „Déjeuner sur l'herbe“ von Manet aufgetaucht ist, das durch Druet angeboten wird. Ich habe eine Photographie dieses Bildes gesehen, wonach mir das Bild einen sehr guten Eindruck macht. Nun höre ich, dass es eine Zeitlang vom Syndikat angezweifelt worden ist. Hält das Syndikat das Bild jetzt für echt und wie denken Sie persönlich darüber?

Heute bekomme ich einen Brief von Herrn Wildenstein, dem ich auch gleichzeitig antworte. Ich hoffe, dass die Angelegenheit mit dem Manet-Katalog nun auch gut vorwärts geht.

Mit den besten Grüßen

M. Cassirer

The Museum of Modern Art Archives, NY	Collection:	Series.Folder:
	P. Rosenberg	I.A.88

43

PAUL CASSIRER

BERLIN W.10
VIKTORIASTR.3528.11.27.

Herrn Paul Rosenberg

Paris.

Rue de la Boétie 21

Sehr verehrter Herr Rosenberg,

ich danke Ihnen sehr für Ihren Brief, und ich
freue mich sehr, dass Sie sich für den Manet noch interessieren.
Ich habe es natürlich auch ausserordentlich bedauert, dass Sie
sich nicht zu dem Erwerb des Bildes entschliessen konnten, denn

Bruno Cassirer Verlagsbuchhandlung, Derfflingerstr. 15

H/Gl.

Berlin W35, den 29. Dez. 27.

Herrn Paul Rosenberg, Paris, 21, Rue La Boétie,

Sehr geehrter Herr Rosenberg,

Ihren Wünsche gemäss senden wir Ihnen gleich-
zeitig bestens dankend 6 Photos nach Bildern von Courbet
zurück, die für unseren Kunden nicht in Frage kommen.

Mit vorzüglicher Hochachtung

BRUNO CASSIRER

ppa. *E. Dreyfus*

The Museum of Modern Art Archives, NY	Collection:	Series.Folder:
	P. Rosenberg	I.A.88

93

PAUL CASSIRER

BERLIN W.10
VIKTORIASTR.3528.11.27.

Herrn Paul Rosenberg

Paris.

Rue de la Boetie 21

Sehr verehrter Herr Rosenberg,

ich danke Ihnen sehr für Ihren Brief, und ich freue mich sehr, dass Sie sich für den Menet noch interessieren. Ich habe es natürlich auch ausserordentlich bedauert, dass Sie sich nicht zu dem Erwerb des Bildes entschliessen konnten, denn es wäre mir wirklich eine ganz besondere Freude gewesen, wenn wir dies erste Geschäft hätten machen können.

Ich will Ihnen nun ganz offen sagen, wie ich das ja auch schon immer mündlich getan habe, dass ich mir urprünglich für das Bild einen ganz anderen Preis vorgestellt hatte. Ich habe bisher nie einen anderen Preis als 125.000 Mark für das Bild vom Handel verlangt und bin der Ansicht, dass ein Privatkunde auch immer noch günstig kauft, wenn er das Bild für 150.000 Mark erwirbt. Ich bin Ihnen gegenüber schon auf den Preis von 100.000 Mark heruntergegangen, ein Preis, den ich bisher noch nie genannt hatte, um Ihnen die Möglichkeit zu geben, das Bild unter, wie es mir scheint, besonders günstigen Bedingungen zu erwerben.

The Museum of Modern Art Archives, NY	Collection:	Series.Folder:
	P. Rosenberg	I.A.88

Wenn ich Ihnen nun neulich sagte, dass ich mir einen Preis von 500.000,- francs als für Sie sehr genehm vorgestellt hatte, so sagte ich dies in der Annahme, dass dann zwischen uns eine Einigung auf einer Basis von ca. 90.000 Mark erfolgen könnte. Ich nahm dies deshalb an, weil ich bereits von einem amerikanischen Geschäftsfreund auf den halben Anteil an dem Bild ein Gebot von 10.000 Dollar erhalten hatte, das ich abgelehnt habe, weil ich das Bild gern allein in der Hand behalten wollte. Bei diesem Arrangement würde ich ja noch einmal an der Hälfte des Nutzens beteiligt sein, den unser Geschäftsfreund sich als sehr beträchtlich vorgestellt hatte. Ich will Ihnen jetzt das ganze Bild für diesen letzten Preis von 20.000 Dollar geben, weil mir, wie ich schon wiederholt sagte, wirklich ausserordentlich viel daran liegt, dies erste Geschäft mit Ihnen zu machen.

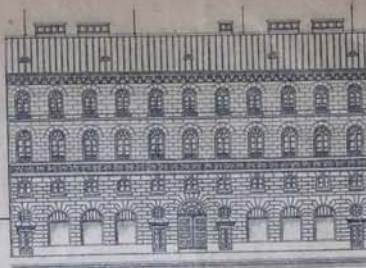
In Erwartung Ihrer freundlichen Antwort verbleibe ich
mit den besten Empfehlungen

Ihr ganz ergebener

Walter Feilchenfeldt

The Museum of Modern Art Archives, NY	Collection:	Series.Folder:
	P. Rosenberg	I.A.88

GALERIE



CASPARÍ

EICHTHAL - PALAIS

Indications de service.

- | | |
|--|---|
| A. . . . = Remettre contre reçu. | NCIT. . . = Remettre même pendant la nuit. |
| PC. . . . = Accusé de réception. | JOUR. . . = Remettre seulement pendant le jour. |
| RP. . . . = Réponse payée. | OUVERT = Remettre ouvert. |
| TC. . . . = Telegramme collationné. | |
| MP. . . . = Remettre en mains propres. | |

Dans les télégrammes imprimés en caractères romains par l'appareil télégraphique, le premier nombre qui figure après le nom du lieu d'origine est un numéro d'ordre, le second indique le nombre de mots transmis, les autres désignent le date et l'heure de dépôt.
 Dans le service intérieur et dans les relations avec certains pays étrangers, l'heure de dépôt est indiquée au moyen des chiffres de 0 à 24.

L'Etat n'est soumis à aucune responsabilité à raison du service de la correspondance privée par la voie télégraphique. (Loi du 29 novembre 1850, art. 6.)



No 704. (Ann. 589 Zn.) - (Ann. 1126) - (Ann. sp. Mus. 707.)

ORIGINE.	NOM.	NUMBRE DE MOTS.	DATE.	HEURE DE DÉPÔT.	MENTIONS DE SERVICE.
----------	------	-----------------	-------	-----------------	----------------------

BERLIN SP N. 4497 15. 209 17H42

BESTAETIGE KAUF MANET 6.5000 BRIEF FOLGT = BRUNO CASSIRER

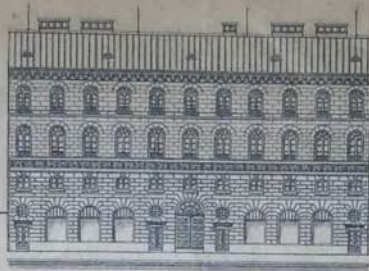
Ausserdem haben wir eine Monethothek

eine Monet-Landschaft aus dem Jahre 64, Felsen und Meer in braunen Tönen, très fait. Wie hoch könnten Sie diese bewerten. Ich hätte für Deutschland keinen rechten Mut.

Ich schreibe Ihnen diesen Brief, aber rechne auf Ihre allerstrengste Diskretion, kann Ihnen im Moment natürlich keine Versprechungen machen, nur müsste ich eine Basis finden, zu der ich eventuell eines der Bilder eintauschen kann,

The Museum of Modern Art Archives, NY	Collection:	Series.Folder:
	P. Rosenberg	I.A.88

GALERIE



EICHTHAL - PALAIS

CASPARÍ

96

MÜNCHEN, den
BRIENNERSTR. N° 52 TEL. XXXX 27742.

9. Dez. 1927.

Hochwohlgebornen Herrn

Paul Rosenberg,

Paris.

21 Rue de la Boétie.

Lieber Herr Rosenberg !

Ich halte es nicht für ganz ausgeschlossen, dass ich bei einem gelegentlichen Tauschgeschäft das grosse Courbet'sche Bild des Pferdes, das durch die Landschaft jagt -- Sie entsinnen sich sicher des Bildes, Tschudi hat es etwa 1910 gekauft --- in Tausch bekommen kann. Zu welchem Preise würden Sie sich eventuell dafür interessieren?

Ausserdem haben wir hier in der Pinakothek eine Monet-Landschaft aus dem Jahre 64, Felsen und Meer in braunen Tönen, très fait. Wie hoch könnten Sie diese bewerten. Ich hätte für Deutschland keinen rechten Mut.

Ich schreibe Ihnen diesen Brief, aber rechne auf Ihre allerstrengste Diskretion, kann ihnen im Moment natürlich keine Versprechungen machen, nur müsste ich eine Basis finden, zu der ich eventuell eines der Bilder eintauschen kann,

The Museum of Modern Art Archives, NY	Collection:	Series.Folder:
	P. Rosenberg	I.A.88

falls sich die Pinakothek für eines meiner Bilder interessiert.

Mit vorzüglicher Hochachtung!

Jean Carrière

NB. Courbet "Cheval galoppant" sign. Gustav Courbet 61
1,90/2,25m.

Claude Monet "Les rochers" de St. Adresse. Sign. C. Monet 64
H. 40 cm L. 70cm.

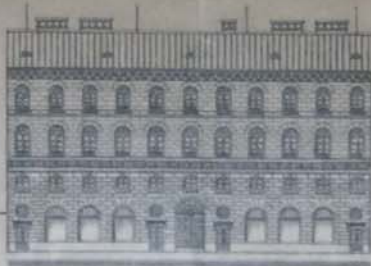
Cher M^r - forgeron

*Je vous remercie de votre réponse à votre lettre.
à ce sujet, je vous prie de m'excuser de ne pas
répondre ce matin. Les affaires de la boutique
sont très occupées par le moment. Il faudrait
qu'il soit très bon marché pour m'excuser. En fait
de Cl. Monet, j'ignore totalement ce tableau, d'après
ce que vous m'avez dit.*

*Je suis toujours très admirateur de belles pièces, et vous
sûr que je serais très intéressé à Munich.
avec mes meilleures amitiés, je vous prie de m'excuser,
mes salutations à Mrs. Rodriguez*

The Museum of Modern Art Archives, NY	Collection:	Series.Folder:
	P. Rosenberg	I.A.88

GALERIE



EICHTHAL - PALAIS

CASPARI

MÜNCHEN, den

BRUNNENSTR. 17 18 TEL. 27847

Hochwohlgeboren Herrn

Paul Rosenberg,

21 Rue la Boetie

Paris.

Sehr geehrter Herr Rosenberg !

Mit Heutigem übersende ich Ihnen die Fotografie eines Daumier. Dieses Bild stammt aus einer sehr guten deutschen Sammlung, aus der ich hoffe noch etwas zu bekommen. Sie ist schon in der zweiten Generation. In einer Neu-Auflage des Klossowski-Werkes über Daumier, ich glaube im Jahre 1923 erschienen, ist dieses Bild reproduziert. Es ist unzweifelhaft echt. Es werden Mk. 60 000.-- (sechzigtausend Mark) verlangt. Die Grösse habe ich auf der Fotografie angegeben. Bitte geben Sie mir umgehend Nachricht .

Mit vorzüglicher Hochachtung !

Anbei: 1 Foto.

Ma exelence!
Georg Caspari

FOR STUDY PURPOSES ONLY. NOT FOR REPRODUCTION.

The Museum of Modern Art Archives, NY	Collection:	Series.Folder:
	P. Rosenberg	I.A.88



103

102

*Drittes Stück
Wiederholung*

GALERIE CASPARI

MONCHEN, 5. August 1927. *98*
BRIENNERSTR. 52 EICHTHALPALAIS
TELEPHON NR. 27742

Hochwohlgeboren Herrn

Paul Rosenberg,

21 Rue la Boetie,

Paris.

Sehr geehrter Herr Rosenberg !

Ich bin noch ohne Nachricht auf meinen Brief vom 25. ds. bezüglich des Daumier, den ich Ihnen von meinem Hause aus während meiner Abwesenheit in der Schweiz habe anbieten lassen.

Heute schicke ich Ihnen die Fotografie eines Bildes von der Laurencin, Preis Schweizer Fracs. 5 000.-- (fünftausend Schweizer Francs) .

Viele Grüsse !

Gay Caspari

DARMSTÄDTER UND NATIONALBANK MÜNCHEN

POSTSCHECKKONTO MÜNCHEN NR. 14547 / BANKKONTO DIREKTION DER DISKONTO-GESELLSCHAFT FILIALE MÜNCHEN

Distingués.

Richard Dübler.

The Museum of Modern Art Archives, NY	Collection:	Series.Folder:
	P. Rosenberg	I.A.88



103
102

*Drittelstein
Winkler*

10

99

GALERIE CASPARI

22. Juli 1927,
MÜNCHEN,
BRIENNERSTR. 52 EICHTHALPALAIS
TELEPHON NR. 27742

Hochwohlgeboren Herrn

Paul Rosenberg,

21 Rue de la Boetie

Paris.

Sehr geehrter Herr Rosenberg !

Bezüglich des Pissarro bin ich Ihrer Ansicht.
Ich finde das Bild auch zu teuer. Sie wissen ja , dass es mir nicht
gehört. Sollte es Ihnen von anderer Seite angeboten werden, bitte ich
es nicht zu kennen .

Mit vorzüglicher Hochachtung !

RM

DARMSTÄDTER UND NATIONALBANK MÜNCHEN
POSTSCHECKKONTO MÜNCHEN NR. 14547 / BANKKONTO DIREKTION DER DISKONTO-GESELLSCHAFT FILIALE MÜNCHEN

Distinguishes.

Richard Döhler.

The Museum of Modern Art Archives, NY	Collection:	Series.Folder:
	P. Rosenberg	I.A.88



105
102

Dittelsheim
Writter

13. VII. 27
100

GALERIE CASPARI

MÜNCHEN,
BRIENNERSTR. 52 EICHTHALPALAIS
TELEPHON NR. 27742

Cher Monsieur Rosenberg!

Je vous remercie de votre
lettre du 11. Après la venue Bucer
les gens sont un peu fous avec les
prix d'aujourd'hui. Cependant je crois
que pour ce tableau on pourrait faire
une offre. Avant à moi, je me
contente d'une petite provision.

DARMSTÄDTER UND NATIONALBANK MÜNCHEN
POSTSCHECKKONTO MÜNCHEN NR. 14547 / BANKKONTO DIREKTION DER DISKONTO-GESELLSCHAFT FILIALE MÜNCHEN

distingués.

Richard Dübler.

FOR STUDY PURPOSES ONLY. NOT FOR REPRODUCTION.

The Museum of Modern Art Archives, NY	Collection:	Series.Folder:
	P. Rosenberg	I.A.88



103
102

Drillslein
Writter

Le Rabreau est re assent.

mes uns s'assent d'assent

Georg Caspari

Distin guels.

Richard Dühler.

The Museum of Modern Art Archives, NY	Collection:	Series.Folder:
	P. Rosenberg	I.A.88

103
102
101
389, Bury New Road,
Prestwich,
Lancs.

11th October 1927.

Messrs. Paul Rosenberg,
21, Rue la Boetie,
PARIS.

Dear Sirs,

I hear from Mr. Palmer of the
Victoria and Albert Museum, London, that you
are the publishers of "Pochoir" books.

I would like to obtain the portfolio
of Picasso's "Three Cornered Hat" designs or
separate reproductions, which I believe you
published in 1920, and I shall be grateful if
you will tell me whether I can get these, and
at what price.

I am particularly interested in
Modern Decorative and Theatrical Art, and if
you have any catalogues which you think will
interest me, I shall be glad if you will send
them.

Have you published any other "pochoir"
books?

I await your reply with interest.

Yours faithfully,

Bullough

The Museum of Modern Art Archives, NY	Collection:	Series.Folder:
	P. Rosenberg	I.A.88

102

Drillestein
 Writter
 18 février 1924

Monsieur P. Rosenberg Paris.
 Monsieur

Je vous prie de bien vouloir m'envoyer une quittance pour les deux tableaux " Béatrice : Paysage " et " Renoir : Au aris " que vous avez de vous. Au même temps veuillez me dire si les tableaux sont assurés pour les prix suivants.

Béatrice 75.00 fr. primes et
 Renoir 45.00 fr. primes.

Agreez, Monsieur, à mes sentiments distingués.

Richard Dühler.

The Museum of Modern Art Archives, NY	Collection:	Series.Folder:
	P. Rosenberg	I.A.88



FRANS BUFFA & ZONEN
Uitgevers.

Schilderijen en Aquarellen van eerste Meesters.
Leveranciers van het Hof,
de Koninklijke Bibliotheek,
de Koninklijke Academie van Beeldende Kunsten,
's Rijks Museum, enz.
KALVERSTRAAT hoek GAPERSTEEG, No. 59
AMSTERDAM.
Eigenaar: J. Siedenburg.

103
AMSTERDAM, 23 Décembre, 1927.
Telefoon No. 37458.
Telegram-Adres: BUFFA AMSTERDAM.

Monsieur Paul Rosenberg,
21 Rue la Boétie,
Paris.

Cher Monsieur,

j'ai bien reçu votre lettre du 22 eort.
J'attends encore la visite d'un collection-
neur allemand, qui viendra voir mon Corot.

Si je ne vends pas le tableau à ce Mon-
sieur, je vous l'enverrai pour votre examina-
tion au commencement de janvier.

Veillez agréer, cher Monsieur, mes sa-
lutations les plus distinguées,

FRANÇOIS BUFFA & FILS.
[Signature]

The Museum of Modern Art Archives, NY	Collection:	Series.Folder:
	P. Rosenberg	I.A.88



BIBLIOTHÈQUE ÉTRANGÈRE

TABLEAUX

ÉDITIONS DE GRAVURES MODERNES

Directrice : J. Bucher

Librairie Budry et C^{ie}, 3, rue du Cherche-Midi, Paris-6^e. Tél.: Fleurus 35-04

14 mars

Monsieur

Permettez-moi de réserver ma décision au sujet du tableau de Picasso pendant quelques jours encore; j'ai un peu de crainte de trop m'engager.

Le prix de ces petites peintures paraît trop élevé aux amateurs par rapport à ce qu'elles étaient cet été, où l'on estimait en dollars. J'en suis désolée, car je conserve ma prédilection pour celui que j'ai choisi. - Peut-être sera-t-il relativement plus facile de vendre une grande toile; j'usurai de votre offre aussitôt qu'une occasion se présentera. Lorsque je serai orientée sur le succès de mon exposition, je vous donnerai donc ma réponse pour le petit tableau en rouge.

Avec mes salutations distinguées
J. Bucher

The Museum of Modern Art Archives, NY	Collection:	Series.Folder:
	P. Rosenberg	I.A.88



106

BIBLIOTHÈQUE ÉTRANGÈRE

TABLEAUX

ÉDITIONS DE GRAVURES MODERNES

Directrice : J. Bucher

Librairie Bucher, 3, rue du Cherche-Midi, Paris-6^e. Tél.: Fleuras 35-04

12 mars 1927

Monsieur

Je cherche une peinture de Picasso
 d'une certaine importance ; il pourrait
 s'agir pour mon client de la grande
 toile qui se trouve dans le stand Chareau
 au Pavillon de Marsan et dont je vous
 demanderai le prix, (sans doute trop élevé
 dans ce cas) ou d'une autre plus petite
 que vous pourriez me proposer
 et me confier ensuite. Car il est
 des cas, vous le savez, où seule l'oc-
 casion trouvée au Carrefour de la
 Croix Rouge peut amener certains
 à acheter ; je ne pourrais donc vous
 l'amener.

La toile serait déposée à la Boutique
 Pierre Chareau, 3 rue du Cherche-Midi, où

The Museum of Modern Art Archives, NY	Collection:	Series.Folder:
	P. Rosenberg	I.A.88

BIBLIOTHÈQUE ÉTRANGÈRE

TABLEAUX

EDITION DE GRAVURES MODERNES

y'expose des dessins et gravures de Picasso
ainsi qu'un vitrin de sculptures ré-
centes de Lipchitz d'une grande beauté.

La vente est fortement assurée, si vous
me permettez de choisir ce que je
croirai devoir faire.

Vous m'obligeriez en me téléphoquant
un rendez-vous pour aujourd'hui ou pour lundi
matin. Je serai enchanté d'être ainsi
en relations d'affaires avec vous, et vous
prie d'agréer, maime, mes salutations distinguées

Jean Bucher

The Museum of Modern Art Archives, NY	Collection:	Series.Folder:
	P. Rosenberg	I.A.88

108

ERNEST BROWN & PHILLIPS

CECIL L. PHILLIPS
OLIVER F. BROWN

Telephone No. 6375 Gerrard.
Telegrams and Cables:
"Ofort, Westrand, London.

The Leicester Galleries,
Leicester Square,

LONDON, W.C 2

20th January 1927

CLP/EN

M. Paul Rosenberg,
21 Rue de la Boétie,
Paris.

*mes salutations très
cordiales* 108

Dear Sir

MR. & MRS. SIDNEY W. BROWN

*Lauvigny
14.1.27. Baden Luine*

are sending
. inst., as
the charges
s addressed
to you in his care. This seems an extraordinary pro-
ceeding, and we do not understand why he did this, con-
sidering the large amount of deliveries we have had with
him in the past.

We definitely instructed him two days ago, to deliver
the picture to you without delay.

Yours very truly,

Ernest Brown & Ph. L.P.

The Museum of Modern Art Archives, NY	Collection:	Series.Folder:
	P. Rosenberg	I.A.88

108

ERNEST BROWN & PHILLIPS

Cecil L. Phillips
Oliver F. Brown

Telephone No. 6275 Gerrard.
Telegrams and Cables:
"Ofort, Westrand, London.

The Leicester Galleries,
Leicester Square,

LONDON, W.C 2

20th January 1927

CLP/EN

M. Paul Rosenberg,
21 Rue de la Boetie,
Paris.

Dear Sir,
In
you here
requeste

It
on the c
to you i
ceeding,
sidering
him in the past.

Cher Monsieur Rosenberg
Profondement touché de votre
sympathie prouvée à l'occasion
du deuil cruel qui vient de
vous frapper, nous voudrions
vous exprimer notre très
humble reconnaissance de

ne sending
inst., as
ne charges
addressed
ary pro-
his, con-
e had with

We definitely instructed him two days ago, to deliver
the picture to you without delay.

Yours very truly,

Ernest Brown & Phillips

The Museum of Modern Art Archives, NY	Collection:	Series.Folder:
	P. Rosenberg	I.A.88

ERNEST BROWN & PHILLIPS

CECIL L. PHILLIPS
OLIVER F. BROWN

Telephone No. 6275 Gerrard.
Telegrams and Cables:
"Ofort, Westrand, London.

108
The Leicester Galleries,
Leicester Square,
LONDON, W.C 2

20th January 1927

CLP/EN

M. Paul Rosenberg,
21 Rue de la Boetie,
Paris.

Dear Sir,

In reply to yours of January 18th., we are sending you herewith, a copy of our bill of the 10th. inst., as requested.

It seems that M. Pottier refused to pay the charges on the case containing the Van Gogh which was addressed to you in his care. This seems an extraordinary proceeding, and we do not understand why he did this, considering the large amount of deliveries we have had with him in the past.

We definitely instructed him two days ago, to deliver the picture to you without delay.

Yours very truly,

Ernest Brown & Phillips

The Museum of Modern Art Archives, NY	Collection:	Series.Folder:
	P. Rosenberg	I.A.88

ERNEST BROWN & PHILLIPS

CECIL L. PHILLIPS
OLIVER F. BROWN

Telephone No. 6275 Gerrard.
Telegrams and Cables:
"Ofort, Westrand, London."

CLP/ECN

109
The Leicester Galleries,
Leicester Square,
LONDON, W.C 2

26th January 1927

M. Paul Rosenberg,
21 Rue de la Boetie,
Paris.

Dear Sir,

We are pleased to say that the pictures by Rousseau and Matisse arrived quite safely as regards the paintings. The frame of the Matisse had a piece of a corner broken which we shall have to get repaired. Will you claim this from the insurance? If so, we should estimate the cost at about £1.

We think the frames suit the pictures.

With kind regards,

Yours faithfully,

Ernest Brown & Phillips

The Museum of Modern Art Archives, NY	Collection:	Series.Folder:
	P. Rosenberg	I.A.88

ERNEST BROWN

CECIL L. PHILLIPS
OLIVER F. BROWN

Telephone No.
Telegrams and Cables:
"Ofort."

CLP/E

M. Paul Rosenberg,
21 Rue
Paris

Dear

our a
ing a
very
to ac
of th
time
that
situa
conve

ERNEST BROWN & PHILLIPS

~~WILSON & PHILLIPS~~
CECIL L. PHILLIPS
OLIVER F. BROWN

Telephone No. 6275 Gerrard.
Telegrams and Cables:
"Ofort, Westrand, London."

LJ/EN

M. Paul Rosenberg,
21 Rue de la Boetie,
PARIS.

Dear Sir,

We are dispatching to you
tomorrow, the painting by Monet which
you were good enough to allow us to
have "on sale".

With many thanks,

We are,

Yours faithfully,

Ernest Brown & Phillips

THE LEICESTER GALLERIES
Leicester Square
London, W.C. 2

4th July 1927

111
Galleries,
Square,
LONDON, W.C. 2

The Museum of Modern Art Archives, NY	Collection:	Series.Folder:
	P. Rosenberg	I.A.88

ERNEST BROWN & PHILLIPS

CECIL L. PHILLIPS
OLIVER F. BROWN

Telephone No. 6275 Gerrard.
Telegrams and Cables:
"Ofort, Westrand, London.

CLP/EN

M. Paul Rosenberg,
21 Rue de la Boetie,
Paris.

111
The Leicester Galleries,
Leicester Square,
LONDON, W.C. 2

15th July 1927

Dear Sir,

On the 5th instant, we sent to you through our agents, Messrs Bolton and Fairhead, a case containing a picture of Belle-Isle by Claude Monet. We are very surprised to hear from that firm that you refused to accept delivery, stating that you had no knowledge of the consignment. As we advised you at the same time as we delivered the case to Bolton and Fairhead, that we were returning it, we do not understand the situation. Please let us hear from you at your earliest convenience, as we wish to clear up the matter.

val, and have asked him to send it to your address.

Yours faithfully,

Ernest Brown & Phillips

The Museum of Modern Art Archives, NY	Collection:	Series.Folder:
	P. Rosenberg	I.A.88

ERNEST BROWN & PHILLIPS

CECIL L. PHILLIPS
OLIVER F. BROWN

Telephone No. 6275 Gerrard.
Telegrams and Cables:
"Ofort, Westrand, London.

CLP/EN

M. Paul Rosenberg,
21 Rue la Boetie,
Paris.

112
The Leicester Galleries,
Leicester Square,
LONDON, W.C 2

10th January 1927

Dear Sir,

Thank you for your letter received today containing copy of the autobiography of Henri Rousseau and particulars of the picture.

We have despatched today to M. Pottier, the picture by Van Gogh which we are sending you on approval, and have asked him to send it to your address.

We enclose herewith memorandum of the cost.

Yours very truly,

Ernest Brown & Phillip

The Museum of Modern Art Archives, NY	Collection:	Series.Folder:
	P. Rosenberg	I.A.88

C.T. BOWRING & CO (INSURANCE) LTD

represented by
C.T. BOWRING & CO LTD
LIVERPOOL & CARDIFF.
BOWRING & COMPANY.
NEW YORK.
BOWRING BROS LTD
ST JOHN'S, NEWFOUNDLAND.
Telegraphic Address
BOWRING, FEN, LONDON.
Telephone, Avenue 8640.
18 LINES

52, LEADENHALL STREET.

LONDON, E.C.3. 19th March 19 27.

PLEASE QUOTE REF.
CB/DB

Monsieur Paul Rosenberg,
Rue de la Boetie No.21,
PARIS.

Dear Sir,

We are in receipt of your letter of the
17th inst., with regard to your Stock and thank you for
the information you have given us.

We are preparing the Policy with the utmost
despatch and same will be sent to Monsieur Goldner as soon
as possible.

Yours faithfully,

C.T. BOWRING & CO. (Insurance) LTD.

C.T. Bowering

Director.

The Museum of Modern Art Archives, NY	Collection:	Series.Folder:
	P. Rosenberg	I.A.88

C.T. BOWRING & CO. (INSURANCE) LTD.

represented by
C.T. BOWRING & CO. LTD.
LIVERPOOL & CARDIFF.
BOWRING & COMPANY.
NEW YORK.

BOWRING BROS LTD
ST. JOHNS, NEWFOUNDLAND.

Telegraphic Address
BOWRING, FEN, LONDON.
Telephone, Avenue 8640.
18 LINES

52, LEADENHALL STREET.

LONDON, E.C.3. 15th March 19 27.

PLEASE QUOTE REF.
CB/DB

Monsieur Paul Rosenberg,
21, rue de la Boetie,
PARIS.

Dear Sir,

With reference to the All Risks Block Policy on your Stock of Pictures and the like, which we have placed for a considerable number of years through the intermediary of Monsieur Goldner, we should like to point out to you that this year, as usual, Underwriters require a letter from you to the effect that at the time the insurance was taken out, namely, the 26th January, the total value of your stock to be insured by this Policy did not exceed Frs. 2,600,000.

We shall be obliged if you will forward such a letter at your convenience, when we will immediately sign up the Policy, which shall be sent to you via Monsieur Goldner as soon as possible.

Yours faithfully,
C.T. BOWRING & CO. (Insurance) LTD.

Robert Crawley

Director.

The Museum of Modern Art Archives, NY	Collection:	Series.Folder:
	P. Rosenberg	I.A.88

ANTIQUITÉS

117

P. Bouvier

BRAUNSCHWEIGISCHE BANK
UND
KREDITANSTALT A.-G.



ABTEILUNG RADEKLINT

HAUPTBANK IN BRAUNSCHWEIG · GEGRÜNDET 1853
Ha/Br. *

Braque

Herrn Paul Rosenberg,
per Adr. Galerie Rosenberg

Paris

Rue de Boétie 21

115

29. April 1927

BRAUNSCHWEIG, DEN
RADEKLINT 10

DRAHTANSCHRIFT: PETITORBANK / FERNSPRECHER: 5017

5000. 5. 20. Oe 93560

Wir erlauben uns hiermit, Sie um gefl. Mit-
teilung zu bitten, den welche Bank die Anzahlung für ein Bild von
Georges Braque zu überweisen ist.

Für Ihre Bemühungen im voraus bestens
dankend zeichnen wir

hochachtungsvoll

Braunschweigische Bank und Kreditanstalt A.-G.
Abteilung Radeklint.

J. J. J.

The Museum of Modern Art Archives, NY	Collection:	Series.Folder:
	P. Rosenberg	I.A.88

ANTIQUITÉS

117

HECTOR BRAME

68, BOUL. MALESHERBES, VIII^e

116

TABLEAUX ANCIENS ET MODERNES

BRONZES DE BARYE
BRONZES ET OBJETS D'ART

PARIS, LE 15 Février 1927

ESTAMPES ET GRAVURES

rain

TÉLÉPHON
FLEURUS 53
R.C. SEINE N° 164

Mon bien cher ami -

Votre visite et celle de notre ami Bureau de
vous a profondément troublé et je ne saurais pas
bien exprimer l'émotion que j'en ai ressentie et que
je ressens encore - Vous accordez à une modeste
personne, croyez-moi, plus de confiance et de valeur
qu'elle n'a droit - Sans attacher autrement
d'importance à l'affirmation qui aurait été
faite à une assemblée générale lors de ma
dimission, je ne serais pas de faire partie à
honneur du syndicat, je ne puis après une
réflexion que me tenir à ma résolution de demeurer
étranger à toute manifestation - C'est pourquoi il
m'est pénible de ^{vous} répondre par un refus étant
donnée la sympathie que j'ai toujours trouvée

1927

re
vous
onsieur,

The Museum of Modern Art Archives, NY	Collection:	Series.Folder:
	P. Rosenberg	I.A.88

ANTIQUITÉS

117

frère de Louis et frère d'autres membres du Syndicat
J'ai parlé de l'écriture appétueuse et les deux
Je f'ai pour vous les deux livres d'usage Paul.

Reubane

TÉLÉPHONE
FLEURUS 53-1
R.C. SEINE N° 1643

ain

1927

es
re
me

e
ous
nsieur,

The Museum of Modern Art Archives, NY	Collection:	Series.Folder:
	P. Rosenberg	I.A.88

ANTIQUITÉS

P. Bouvier

117
194. Boulevard Saint-Germain

TELEPHONE
FLEURUS 53-16
R.C. SEINE N° 164.376

Paris, le 21 Février

1927

Monsieur Paul Rosenberg

21 Rue de La Boétie PARIS.

Monsieur,

J'ai l'avantage de vous accuser réception de votre estimée du 19 Courant ainsi que de son contenu et de vous remettre inclus facture acquittée.

Avec mes remerciements, je vous prie d'agréer, Monsieur, mes respectueuses salutations.

Bouvier

The Museum of Modern Art Archives, NY	Collection:	Series.Folder:
	P. Rosenberg	I.A.88

ALBERT BERTHEL, "LAND ENDS,, EAST MOLESEY

118
 4. RUE LÉON COSNARD, XVII^e
 Wagram 05 22 heures

119
 44. RUE DES BELLES-FEUILLES, XVI^e
 Paris 27 janvier 27.

Monsieur,

Je regrette beaucoup de ne pouvoir
 vous montrer les toiles que j'
 possède et qui vous intéressent;
 elles sont à la campagne emballées
 et j'y suis à Paris, presque
 tout le temps.

Mes, Monsieur, mes salutations
 distinguées

C. Voch

Recevez mes
 salutations
 A Berthel

BERTHEL



M
 m
 J
 d
 d
 cl
 S
 E
 h

118
 119
 graphie
 quelques
 me
 est si vous
 mes
 de se
 e
 e
 e

The Museum of Modern Art Archives, NY	Collection:	Series.Folder:
	P. Rosenberg	I.A.88

ALBERT BERTHEL, "LAND ENDS,, EAST MOLESEY



4, RUE LÉON COSNARD, XVII^e

118
 Wagram 05 27 heures
 (Dorigny)
 et Aéro-Club de France
 Volapic 22-13 de 6 heures à 14
 à 7 heures

Paris le 14 mai 1927
 Cher Monsieur

Comme nous en avions convenu
 lors d'une conversation, il y a quelques
 jours, je vous signale de manière
 tout à fait courtoise, celui qui est
 important, si est.

Je vous prie de faire inviter le propriétaire de
 deux appartements à venir à Paris
 avec les tableaux je vous en rendrai
 aussitôt.

Recevez mes
 salutations

A Berthel

FOR STUDY PURPOSES ONLY. NOT FOR REPRODUCTION.

The Museum of Modern Art Archives, NY	Collection:	Series.Folder:
	P. Rosenberg	I.A.88

ALBERT BERTHEL, "LAND ENDS", EAST MOLESEY
SURREY (ENGLAND) PHONE MOLESEY 857

BERNHEIM JEUNE & CO

9 2 NOV 27

Je vois qu'ils ont de 1860.
Je fais travailler aussi, une femme qui joint
plusieurs Doyens.

Perilleux affaire, cher Homme,
L'importance de mes sentiments distingués.
Wladimir Bourdariat

The Museum of Modern Art Archives, NY	Collection:	Series.Folder:
	P. Rosenberg	I.A.88

ALBERT BERTHEL, "LAND ENDS", EAST MOLESEY
SURREY (ENGLAND) PHONE MOLESEY 857

BERNHHEIM JEUNE & CO

23 nov 27

has entered
18 Décembre 1927

Mr P. Rosenberg

Paris

Monsieur

Je vous adresse en joint la photographie
d'un tableau que je presume
d'école française qui un de mes
clients desiré vendre. Toile !

50 x 75 centimètres

Envoyez communication avec

plaisir

Recevez Monsieur, mes sincères
salutations
A Berthel

The Museum of Modern Art Archives, NY	Collection:	Series.Folder:
	P. Rosenberg	I.A.88

111

Téléph. ELYSÉES 54.28
Reg. Comm. Seine N° 135.789

BERNHEIM JEUNE & C^{IE}

EXPERTS PRÈS DE LA COUR D'APPEL
EDITEURS

83, FAUBOURG SAINT-HONORÉ
PARIS (VIII^e)

12 Décembre 1927

Monsieur Paul Rosenberg
Paris

Cher Ami,

On me presse pour en terminer avec le
catalogue Duret. Je reste bien hésitant devant quelques
^{deux} tableaux que vous avez personnellement estimés

Je vous serais infiniment reconnaissant si vous
vouliez bien venir les revoir à mon bureau, afin de me
donner votre précieux avis.

Veuillez croire, Monsieur à l'assurance de mes
sentiments les meilleurs.

Bernheim jeune

The Museum of Modern Art Archives, NY	Collection:	Series.Folder:
	P. Rosenberg	I.A.88

122

Téléph. ELYSÉES 54-28
Reg. Comm. Seine N° 135.789

BERNHEIM JEUNE & C^{IE}

EXPERTS PRÈS DE LA COUR D'APPEL

EDITEURS

83. FAUBOURG SAINT-HONORÉ

PARIS (VIII^e)

le 7 décembre 1927

*Les tableaux sont arrivés
à l'heure on les a montrés
Paris, à nos amis sont arrivés
me t. sans aucun, mais d'après
si votre responsabilité ne subsiste pas.*

Cher Monsieur,

Mon père me transmet votre aimable lettre, par laquelle vous voulez bien nous prêter deux tableaux de Courbet pour l'exposition que nous organisons dans nos galeries, du 23 janvier au 10 février.

M'étant occupé de cette exposition, je vous réponds et vous en remercie infiniment.

Je n'assure pas ces tableaux, pensant que vous pouvez faire faire un avenant. En tous cas, je vous serais reconnaissant de me le confirmer.

Veillez agréer, cher Monsieur, avec tous mes remerciements l'expression de mes meilleurs sentiments.

Claude Bernheim de Villevoy

Monsieur Paul Rosenberg

21, rue La Boétie

Paris.

*meilleures amitiés
Sartory*

FOR STUDY PURPOSES ONLY. NOT FOR REPRODUCTION.

The Museum of Modern Art Archives, NY	Collection:	Series.Folder:
	P. Rosenberg	I.A.88

Téléph. ELYSÉES 54-28
Reg. Comm. Seine N°135.789 *113*

BERNHEIM JEUNE & C^{IE}

EXPERTS PRÈS DE LA COUR D'APPEL
EDITEURS

83, FAUBOURG SAINT-HONORÉ
PARIS (VIII^e)

le 26 octobre 1927

Cher Monsieur,

Je suis surpris de votre long silence, vous ayant écrit déjà deux fois au sujet d'une rétrospective Courbet que nous organisons en janvier-février 1928, à l'occasion du cinquantième de la mort du maître d'Ornans.

Nous vous serions tout particulièrement reconnaissant de bien vouloir nous prêter les beaux tableaux de Courbet qui font partie de votre collection. *et de votre stock.*

Avec nos remerciements anticipés, veuillez agréer, cher Monsieur, l'expression de nos meilleurs sentiments.

Claude Bernheim de Villers

Monsieur Paul Rosenberg
21, rue La Boétie

Paris.

FOR STUDY PURPOSES ONLY. NOT FOR REPRODUCTION.

The Museum of Modern Art Archives, NY	Collection:	Series.Folder:
	P. Rosenberg	I.A.88

124
Téléph. ELYSÉES 54.28
Reg. Comm. Seine N° 135.789

BERNHEIM JEUNE & C^{IE}

EXPERTS PRÈS DE LA COUR D'APPEL
EDITEURS

83, FAUBOURG SAINT-HONORÉ
PARIS (VIII^e)

24 Octobre 1927

Monsieur Paul Rosenberg
Paris

Mon cher Ami,

Je vous remercie de la hâte avec laquelle vous
avez bien voulu me remettre la tableau de Renoir. J'ai aussi
prix bonne note que vous en aviez toujours demandé 250.000 fs.

Veillez croire, mon cher Ami, à l'assurance de
mes sentiments les meilleurs.

W. A. Bernheim

z
e

The Museum of Modern Art Archives, NY	Collection:	Series.Folder:
	P. Rosenberg	I.A.88

125
Téléph. ELYSÉES 54-28
Reg. Comm. Seine N° 135.789

BERNHEIM JEUNE & C^{IE}

EXPERTS PRÈS DE LA COUR D'APPEL

EDITEURS

83, FAUBOURG SAINT-HONORÉ

PARIS (VIII^{ES})

20 Octobre 1927

Monsieur Paul Rosenberg

Paris

Mon cher Paul,

Nous vous avons demandé à plusieurs reprises de ravoir à Paris le tableau de Toulouse-Lautrec que nous avons de compte à demi et qui se trouve en Amérique, nous pensons avoir ici la vente de ce tableau, mais naturellement vous nous inclinons si vous pensez qu'il est préférable que vous le gardiez là-bas.

Nous avons également de compte à demi avec vous un tableau de Sisley et un tableau de Renoir. Vous seriez aimable de nous faire savoir si ces tableaux sont libres ou bien s'ils sont eux aussi en Amérique. Dans ce cas serait-ce une trop grande faveur que de vous demander, si à la fin de cette saison, vers le mois de juin, vous pouviez nous confier ces tableaux, afin qu'à notre tour nous puissions essayer notre chance de vente.

Bien affectueusement à vous.

Jane Bernheim Jeune

FOR STUDY PURPOSES ONLY. NOT FOR REPRODUCTION.

The Museum of Modern Art Archives, NY	Collection:	Series.Folder:
	P. Rosenberg	I.A.88

126

Téléph. ELYSÉES 54.28
Reg. Comm. Seine N° 135.789

BERNHEIM JEUNE & C^{IE}

EXPERTS PRÈS DE LA COUR D'APPEL
EDITEURS

83, FAUBOURG SAINT-HONORÉ
PARIS (VIII^e)

21 Octobre 1927

Monsieur Paul Rosenberg

Paris

Mon cher Paul,

Je vous remercie mille fois de m'avoir fait envoyer
le joli tableau de Renoir. J'ai téléphoné à votre secrétaire
afin que l'on puisse me dire le prix qu'il faut en demander.

Bien affectueusement à vous.

Jany

Clément Bernheim & Co

z
e

FOR STUDY PURPOSES ONLY. NOT FOR REPRODUCTION.

The Museum of Modern Art Archives, NY	Collection:	Series.Folder:
	P. Rosenberg	I.A.88

12A
Téléph. ELYSÉES 54-28
Reg. Comm. Seine N° 135.789

BERNHEIM JEUNE & C^{IE}

EXPERTS PRÈS DE LA COUR D'APPEL
EDITEURS

83, FAUBOURG SAINT-HONORÉ
PARIS (VIII^{ME})

le 12 septembre 1927

Cher Monsieur,

Nous projetons d'organiser, pour les premiers
mois de l'année 1928, une exposition d'œuvres de Courbet,
à laquelle nous voudrions donner un grand éclat.

Aussi, nous venons vous demander si vous seriez assez
aimable pour nous prêter quelques œuvres de ce grand artiste.
Nous vous en serions infiniment reconnaissants. Z

Veillez agréer, cher Monsieur, avec nos remerciements
l'expression de nos meilleurs sentiments.

Claude Bernheim de Villers

Monsieur Paul Rosenberg

21, rue La Boétie

Paris.

The Museum of Modern Art Archives, NY	Collection:	Series.Folder:
	P. Rosenberg	I.A.88

130

Téléph. ELYSÉES 54.28
Reg. Comm. Seine N° 135.789

BERNHEIM
EXPERTS P

de 28 6 27

129

NORÉ

Monsieur Paul

on ne communique
l'instant votre gentille lettre

avec tous ses remerciements

CLAUDE BERNHEIM DE VILLERS

*avec tous ses
remerciements*

107, Avenue Henri Martin

ttre
vez eu
suis bien
e. En
ous vouliez
s pensez de
t donné
ous mes
meilleurs

Je n'en attendais pas merci
de votre courrage et de votre
clairvoyance.

Encore merci et croyez
moi très amicalement à vous

Joseph

Bernheim

The Museum of Modern Art Archives, NY	Collection:	Series.Folder:
	P. Rosenberg	I.A.88

130

Téléph. ELYSÉES 54.28
Reg. Comm. Seine N° 135.789

BERNHEIM
EXPERTS PR

le 28 6 27

129

NORÉ

Monsieur Paul

On me communique at
l'instant votre gentille lettre
et la copie de certificat que
vous m'avez bien voulu établir

pour les superbes
fleurs -

un vote encourage et de votre
clairvoyance.

Merci encore et croyez
moi très amicalement à vous

José

W. H. H. H.

ttre
vez eu
suis bien
e. En
ous vouliez
s pensez de
t donné
tous mes
meilleurs

The Museum of Modern Art Archives, NY	Collection:	Series.Folder:
	P. Rosenberg	I.A.88

130

Téléph. ELYSÉES 54.28
Reg. Comm. Seine N° 135.789

BERNHEIM
EXPERTS PR

de 28 6 27

12/19

Monsieur Paul

On me communique à
l'instant votre gentille lettre
et la copie de certificat que
vous avez bien voulu établir
sur mon désir.

Je vous remercie bien
affectueusement de vos
éloges sur vous ainsi que
l'obligeance d'employer et
que mettez à maud by
allegations d'une bonté -
Je n'ai attendu pas moins
de votre courage et de votre
clairvoyance.

Encore merci et croyez
moi très amicalement à vous
Joseph

Joseph

MORÉ

ttre
vez eu
suis bien
e. En
ous vouliez
s pensez de
t donné
ous mes
meilleurs

FOR STUDY PURPOSES ONLY. NOT FOR REPRODUCTION.

The Museum of Modern Art Archives, NY	Collection:	Series.Folder:
	P. Rosenberg	I.A.88

180

Téléph. ELYSÉES 54-28
Reg. Comm. Seine N° 135.789

BERNHEIM JEUNE & C^{ie}

EXPERTS PRÈS DE LA COUR D'APPEL
EDITEURS

83, FAUBOURG SAINT-HONORÉ
PARIS (VI^e)



GRAND HÔTEL
VITTEL
VOSGES



Personnel



*Monsieur Paul Rosenberg
14 Rue de la Boétie*

Paris

JK

tre
ez eu
uis bien
. En
us vouliez
pensez de
donné
ous mes
eilleurs

The Museum of Modern Art Archives, NY	Collection:	Series.Folder:
	P. Rosenberg	I.A.88

180

Téléph. ELYSÉES 54-28
Reg. Comm. Seine N° 135.789

BERNHEIM JEUNE & C^{IE}

EXPERTS PRÈS DE LA COUR D'APPEL
EDITEURS

83, FAUBOURG SAINT-HONORÉ
PARIS (VIII^e)

24 Juin 1927

Monsieur Paul Rosenberg

Paris

Mon cher Paul,

Je vous fais remettre avec cette lettre la photographie du tableau de Monticelli que vous avez eu l'amabilité de venir voir ce matin à mon bureau. Je suis bien heureux que vous ayez appuyé mon opinion personnelle. En conséquence, je vous serais très reconnaissant si vous vouliez bien mettre au dos de cette photographie ce que vous pensez de ce tableau, votre opinion m'est très précieuse étant donné votre connaissance des oeuvres de ce peintre.

Veillez croire; mon cher Paul avec tous mes remerciements, à l'assurance de mes sentiments les meilleurs

Bernheim Jeune

The Museum of Modern Art Archives, NY	Collection:	Series.Folder:
	P. Rosenberg	I.A.88

187
Teleph. ELYSÉES 54 28
Reg. Comm. Seine N° 135.789

BERNHEIM JEUNE & C^{IE}
EXPERTS PRÈS DE LA COUR D'APPEL
EDITEURS

83, FAUBOURG SAINT-HONORÉ
PARIS (VIII^e)

le 17 février 1927

Monsieur Paul Rosenberg
21, rue La Boétie

PARIS

Cher Monsieur,

Sauf avis contraire de votre part, nous ferons prendre le vendredi 25 février prochain le tableau que vous voulez bien nous confier pour l'exposition Renoir.

Avec encore tous nos remerciements, veuillez agréer, cher Monsieur, l'expression de nos sentiments les plus distingués.

Il nous sera difficile d'amener votre tableau à nouveau car les assurances ne nous ont pas de très bonnes conditions pour la même table.

Jean Bernheim

The Museum of Modern Art Archives, NY	Collection:	Series.Folder:
	P. Rosenberg	I.A.88

Téléph. ELYSÉES 54.28
Reg. Comm. Seine N. 135.789

BERNHEIM JEUNE & C^{IE}

EXPERTS PRÈS DE LA COUR D'APPEL
EDITEURS

83, FAUBOURG SAINT-HONORÉ
PARIS (VIII^e)

132
le 9 février 1927

Monsieur Paul Rosenberg

21, rue La Boétie

PARIS

Cher Monsieur,

L'exposition Renoir, pour laquelle vous avez si aimablement consenti à nous prêter un tableau, devant s'ouvrir à la fin de ce mois, nous vous serions très obligés de bien vouloir nous donner vos instructions pour l'assurance.

Vous est-il possible de faire établir un avenant à vos propres polices ou devons-nous nous charger de ce soin? Dans ce cas, vous seriez tout à fait aimable de nous indiquer la somme que nous devons déclarer aux assureurs.

Veillez agréer, cher Monsieur, avec encore tous nos remerciements, l'expression de nos sentiments les plus distingués.

Jean Bernheim jeune

The Museum of Modern Art Archives, NY	Collection:	Series.Folder:
	P. Rosenberg	I.A.88

Téléph. ELYSÉES 54-28
Reg. Comm. Seine N° 135.789

BERNHEIM JEUNE & C^{IE}

EXPERTS PRÈS DE LA COUR D'APPEL
EDITEURS

83, FAUBOURG SAINT-HONORÉ

PARIS (VIII^{ème})

le 16 février 1927

Monsieur Paul Rosenberg

21, rue La Boétie

PARIS

Amant
Paul

Cher Monsieur,

Nous vous avons écrit il y a environ un mois pour vous demander de bien vouloir nous prêter vos tableaux de Van Gogh pour l'exposition que nous organisons, avec le concours de M. de la Faille, du 20 juin au 15 juillet prochain.

Nous serions extrêmement heureux de pouvoir exposer ces tableaux, et nous espérons bien que vous donnerez à notre demande une suite favorable.

Dans l'espoir du plaisir de vous lire, nous vous prions d'agréer, cher Monsieur, l'expression de nos sentiments les plus distingués.

Claude Bernheim de Villers

P.S. - Au cas où vous consentiriez à nous prêter ces tableaux, nous vous serions très obligés de nous indiquer si vous pouvez faire établir un avenant pour leur assurance, ou si nous devons nous charger de ce soin.

BF

The Museum of Modern Art Archives, NY	Collection:	Series.Folder:
	P. Rosenberg	I.A.88

Téléph. ELYSÉES 54.28
Reg. Comm. Seine N° 135.789

BERNHEIM JEUNE & C^{IE}

EXPERTS PRÈS DE LA COUR D'APPEL
EDITEURS

83, FAUBOURG SAINT-HONORÉ

PARIS (VIII^e)

le 1^{er} février 1927

Monsieur Paul Rosenberg

21, rue La Boétie

PARIS

Cher Monsieur,

Nous avons formé le projet d'organiser une rétrospective Van Gogh du 20 juin au 15 juillet prochain, exposition dont veut bien s'occuper M. J.B. de la Faille, qui est entraîné d'écrire un important ouvrage sur l'oeuvre de ce maître.

Nous savons que vous possédez de très beaux tableaux de Van Gogh, et nous nous feriez infiniment plaisir en consentant à nous les prêter pour cette exposition.

Avec nos remerciements anticipés, veuillez agréer, cher Monsieur, l'expression de nos sentiments les plus distingués.

Claude Bernheim de Villers

The Museum of Modern Art Archives, NY	Collection:	Series.Folder:
	P. Rosenberg	I.A.88

186

Tableaux modernes

40, RUE LA BOËTIE
TÉLÉPH. ÉLYSÉES 06-95

Paris 14 sept 1927

George Bernheim

EXPERT PRÈS LA COUR D'APPEL

R.C. SEINE N° 45.828

5, rue Vivienne, Gravure

Venant
ayant
et do
obligé

tout e
ci join

Liste e
proven

un tab

un tab

un be

un tab

et fl

3.9.27

Mon cher Paul

Hier soir vous m'avez laissé le
Laurentin à 8500 ce matin c'est
9000 je suis étonné que j'aie
une si petite somme vous renvoyez
sur votre sergent d'adant plus
que vous seriez seulement voir si
vous pourriez le donner à 8000
Veuillez - vous me le livrer à
8500 ou 9000 je suis à votre
disposition

Je vous serre la main

George Bernheim

et
horter
serais
intéressé
franciser

chrome

000 -

000 -

000 -

000 -

000 -

000 -

000 -

dotte

Bezing

nées

The Museum of Modern Art Archives, NY	Collection:	Series.Folder:
	P. Rosenberg	I.A.88

186

Monsieur.

Tenant de louer "ma propriété en non meublée" et ayant des objets de valeur que je ne puis emporter; et dont je suis obligé de me défaire. Je vous serais obligé de me dire par courrier si cela peut vous intéresser tout en me renvoyant les deux photos que vous trouverez ci joint - .

Liste des objets : un lustre du plus pur venise polychrome provenant du Palais des Doges de Venise. — 60.000. —
 un tableau attribué à L'argillière. Le chancelier d'Aiguillon 30.000. —
 un tableau " à Ribéra. la chasse au lièvre — 10.000. —
 une buste en marbre de Césaire de Napoléon 7^{ème} par Canova. 6.000. —
 un tableau représentant Henri IV enfant. chez son père nourricier.
 tableau d'une grande fille et de nuit. 20.000. —
 et plusieurs autres petites choses . . .

En attendant le plaisir de vous lire.

Recevez Monsieur. mes salutations distinguées. —

3.9.27.

Baron de Bernadotte
 Château de Boeil-Bézing
 Basse-Tyrénies

The Museum of Modern Art Archives, NY	Collection:	Series.Folder:
	P. Rosenberg	I.A.88

LES AMIS DE L'AMOUR DE L'ART

Jacqueline Belvallette Le 15 juin 1927

2, av

Pas

LES BEAUX-ARTS

ÉDITION D'ÉTUDES & DE DOCUMENTS

Rue La Boétie, n° 39. — PARIS-VIII*

TÉLÉPH. MLYSÉS 40-19

*remettez
à Monsieur
me Bibaux*

Paris, le 13 décembre 1927.

Monsieur,

Je vous prie de vouloir bien
 remettre au porteur — de la
 part de Monsieur Georges Wildenstein
 la correspondance échangée avec
 Bruno-Cassires au sujet de
 Manet.

Veuillez accepter, Monsieur,
 mes salutations distinguées.

J. Bibaux

188

184

venue

rement

L'e
pou

M. A. ASTOR

The Museum of Modern Art Archives, NY	Collection:	Series.Folder:
	P. Rosenberg	I.A.88

LES AMIS DE L'AMOUR DE L'ART 188

Jacqueline Belvallette Le 15 juin 1927

2, avenue Bugeaud
Paris
Passy 80.19

Monsieur,

Je vous signale que je possède trois tableaux école hollandaise, de toute première qualité, dont je voudrais me défaire rapidement :

- 1 grand tableau d'Hondecoetter (Coq, poules & poussins)
- 1 d° d° Van Beyeren (Poissons)
- 1 petit d° Wouwermann (Camp, tente, cheval blanc)

(^{2^e day}) Ils sont visibles chez Madame Belvallette, 2 avenue Bugeaud, de préférence de 11 à midi.

Mes meilleures salutations.

Jacqueline Belvallette

L'après midi du samedi 18 Juin me conviendrait particulièrement pour vous les montrer s'ils vous intéressent.

Ruston

The Museum of Modern Art Archives, NY	Collection:	Series.Folder:
	P. Rosenberg	I.A.88

440

LES AMIS DE L'AMOUR DE L'ART

Société Anonyme en Formation au Capital de 500.000 Francs

SIÈGE SOCIAL: 110, BOULEVARD ST-GERMAIN

Paris, le 4 Février 1927

M.-A. BASTIDE

ANTIQUAIRE-EXPERT

MONTÉLIMAR

AVIGNON



R. D. C. 423

-5, RUE QUATRE-ALLIANCE, 5

9, RUE JOSEPH-VERNET, 9

Le 9^e 9^e 1927

Mons. P. Rosenberg
Rue de la Boétie Paris

cher monsieur

Je suis-roy acheteur d'un très bon
tableau de Louis Deschamps (de Montélimar)
très jolie super traite d'un goût
très moderne et dont on demande
10.000. prix à discuter. Si cela

naissance
DE L'ART"
ce jour
ons dispo
ous avons

s vous
évu pour

e réunion
assemblée
il d'Admini
ns.

Veillez agréer, Monsieur, l'expression de nos sentiments distingués.

L'Administrateur Délégué:

En conformité de votre lettre
venant parvenir à vous
un chèque de 40 - pour
le tout inscription.
Je prie de vous noter avec
c'est à dire que vous
un très attaché est le n° 34

Handwritten signature

The Museum of Modern Art Archives, NY	Collection:	Series.Folder:
	P. Rosenberg	I.A.88

440

LES AMIS DE L'AMOUR DE L'ART

Société Anonyme en Formation au Capital de 500.000 Francs

SIÈGE SOCIAL: 110, BOULEVARD ST-GERMAIN

Paris, le 4 Février 1927

Monsieur,

Nous avons la satisfaction de porter à votre connaissance que la souscription à la Société " LES AMIS DE L'AMOUR DE L'ART" est couverte. Les adhésions provisoires reçues jusqu'à ce jour dépassant, comme nous l'avions prévu, le nombre d'actions disponibles. Pour donner satisfaction au plus grand nombre nous avons décidé de n'attribuer qu'une action par personne.

Nous vous avons attribué le N° 34

En nous confirmant votre adhésion définitive nous vous prions de nous faire parvenir le droit d'inscription prévu pour les frais de constitution de la Société soit 250 fcs.

Nous comptons pouvoir vous convier à une première réunion des actionnaires vers le milieu de Février. C'est cette assemblée qui arrêtera les statuts de la société, élira son Conseil d'Administration et décidera les modalités du paiement des actions.

Veillez agréer, Monsieur, l'expression de nos sentiments distingués.

L'Administrateur Délégué:

*La compagnie a été créée
 vendredi dernier à midi
 un chèque de 40 - pour
 le droit d'inscription.
 J'ai écrit bonne nuit avec
 l'action que vous
 m'avez attribuée est le N° 34*

Lucy

The Museum of Modern Art Archives, NY	Collection:	Series.Folder:
	P. Rosenberg	I.A.88

LES AMIS DE L'AMOUR DE L'ART

Société Anonyme en Formation au Capital de 500.000 Francs

SIÈGE SOCIAL: 110, BOULEVARD ST-GERMAIN

141

Paris, le 5 Mars 1927

Monsieur,

Dans sa réunion préparatoire, les Amis de l'Amour de l'Art, ont décidé de procéder le plus rapidement possible aux formalités légales pour la constitution définitive de la société.

Elle a chargé les membres fondateurs M.M. Henraux, Bar et Sant'Andréa d'accomplir les démarches nécessaires.

Elle a décidé l'appel immédiat de la moitié du capital soit 2500 par action, laissant à chacun la faculté de se libérer en une seule fois, ce que du reste plusieurs actionnaires ont fait immédiatement.

La réunion chez le notaire devant se faire Lundi 14 Mars, nous vous serions très obligés de bien vouloir nous faire tenir avant cette date votre chèque.

Veillez agréer, Monsieur, l'expression de nos sentiments distingués.

Un Membre Fondateur:

ant

The Museum of Modern Art Archives, NY	Collection:	Series.Folder:
	P. Rosenberg	I.A.88

442
LES AMIS DE L'AMOUR DE L'ART

Société Anonyme en Formation au Capital de 500.000 Francs

SIÈGE SOCIAL: 110, BOULEVARD ST-GERMAIN

Paris, le 3 AVRIL *1927*

Cher Monsieur,

Permettez-moi de vous rappeler qu'aux termes de l'avis à publier dans un journal d'annonces légales, la première Assemblée Générale constitutive est fixée au mardi 12 Avril, 17 heures, et qu'elle se tiendra à l'Hôtel des Sociétés Savantes rue Serpente.

Nous comptons sur votre présence effective, ou, à défaut, sur votre représentation par mandataire.

Recevez, Cher Monsieur, l'expression de nos sentiments distingués.

Un Membre Fondateur ,

Aul. Auden

The Museum of Modern Art Archives, NY	Collection:	Series.Folder:
	P. Rosenberg	I.A.88

193

GALERIE ERNST ARNOLD
LES AMIS DE L'AMOUR DE L'ART

Société Anonyme en Formation au Capital de 500.000 Francs

SIÈGE SOCIAL: 110, BOULEVARD ST-GERMAIN

Paris, le 4 MAI 1927

Monsieur,

La deuxième Assemblée constitutive de la Société " LES AMIS DE L'AMOUR DE L'ART" se tiendra le Vendredi 13 mai à cinq heures à l'Hôtel des Sociétés Savantes.

A l'ordre du jour, nomination du Conseil d'Administration.

Au cas où vous ne pourriez assister à cette assemblée, nous vous serions très reconnaissants de bien vouloir nous retourner le pouvoir inclus.

Agréez, Monsieur, l'expression de nos sentiments distingués.

Un Membre Fondateur,

Ant. Andrieu

éi
ch-
zer
r-
e
-

The Museum of Modern Art Archives, NY	Collection:	Series.Folder:
	P. Rosenberg	I.A.88

145
GALERIE ERNST ARNOLD

Inhaber L. W. Gutbier

Dresden-A., Schloßstraße, Fernsprechnummer 21156

Telegr.-Adresse: Galerie Arnold Dresden

DRESDEN; den 29. 12. 27.

*Unser
ho. Interesse
für
P. Rosenberg*

Herrn

Paul Rosenberg,

Paris

21 rue la Boétie.

Sehr geehrter Herr!

Zufolge Ihrer freundlichen Zuschrift sende ich Ihnen anbei die Wiedergabe der in meinem letzten Briefe erwähnten Cezanne-Zeichnung. Dieselbe ist vom jetzigen Besitzer für M 4800.- im Berliner Kunsthandel erworben worden und wird nur abgegeben, weil der Besitzer keine Zeichnungen mehr sammeln will. Es wird Sie interessieren zu erfahren, dass Herr Delafaille diese Zeichnung gesehen hat und sie als die weitaus importanteste bezeichnete, die von Cezanne nach Werken alter Kunst bekannt ist. Er zeigte mir sein gesamtes Photographienmaterial, das die Richtigkeit dieser Ansicht bewies. Wenn Sie mir 1000 Dollars für das Blatt zahlen könnten, kann ich die Transaktion für Sie perfekt machen.

Ihrer Nachricht entgegensehend zeichne

mit dem Ausdruck vorzüglichster Hochachtung
GALERIE ERNST ARNOLD

/ 1 Abbild. anbei.

G/mü

The Museum of Modern Art Archives, NY	Collection:	Series.Folder:
	P. Rosenberg	I.A.88

THE ARTS CLUB OF CHICAGO

May 6, 1927

Mr. Paul Rosenberg,
21 Rue de la Boetie,
Paris, France.

Dear Sir:

Under instructions from Mrs. John Alden Carpenter, there is being shipped you from the premises of The Arts Club of Chicago, 410 North Michigan Avenue, Chicago, Illinois, the painting owned by Mrs. Carpenter -

"Nature Morte", by Henri Matisse, size about 6 by 8 feet.

This painting is being forwarded through our custom brokers, Messrs. Gallagher and Ascher, of Chicago, Illinois, via their New York office at 29 Broadway, New York City.

In accordance with the instructions from Mr. Carpenter, this picture is being sent to you charges prepaid; so you should not receive any bill for any charges at the time this painting is delivered to you.

We ask that you kindly cable the Arts Club of Chicago upon the arrival of this painting, cabling us at the following cable address:

ARTSCLUB

CHICAGO.

The reason we ask that you cable us upon the receipt of the picture is that we have taken out insurance on the shipment in transit, the cost of which is based on the time it takes for the picture to be shipped.

We should therefore appreciate it if you would cable us IMMEDIATELY UPON RECEIPT OF THE PAINTING.

Very truly yours,
THE ARTS CLUB OF CHICAGO

Isabel F. Jarvis
Assistant-Secretary

J
CC to Mr. John Alden Carpenter.

FOR STUDY PURPOSES ONLY. NOT FOR REPRODUCTION.

The Museum of Modern Art Archives, NY	Collection:	Series.Folder:
	P. Rosenberg	I.A.88

Mr John Carpenter
Stenothan

Picture safely arrived will ~~you~~ ^{do}
my best to sell it.

Compliments
Penny

The Museum of Modern Art Archives, NY	Collection:	Series.Folder:
	P. Rosenberg	I.A.88

147

THE ARTS CLUB OF CHICAGO

June 1, 1927

M. Paul Rosenberg,
21 rue de la Boetie,
Paris, France.

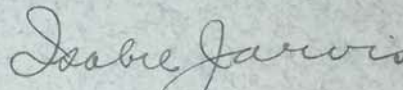
Monsieur:

Nous accusons reception de votre cablegram suivi:

"Matisse safely received." May 31, 1927.

Vous avez, Monsieur, nos remerciements profondes
a cause de votre aide dans ce cas, et l'attention que vous
avez donne a notre demande.

THE ARTS CLUB OF CHICAGO



Assistant-Secretary
For Mrs. John Alden Carpenter.

J

The Museum of Modern Art Archives, NY	Collection:	Series.Folder:
	P. Rosenberg	I.A.88

Association fondée
sous les auspices
et le patronage
du
Ministère des Affaires Étrangères
et du
Ministère de l'Instruction Publique
et des Beaux-Arts

8, Rue Montpensier

Téléph. | CENTRAL 63-22
 | LOUVRE 22-16

Compte Cheques Postaux N. 50078

448

Association Française
d'Expansion et d'Echanges artistiques
Reconnue d'Utilité Publique

Palais Royal, le 8 FEVR 1927 192

Monsieur Paul ROSENBERG,
21, rue La Boétie

PARIS

Monsieur,

J'ai l'honneur de vous faire connaître que M. le
Ministre de France en Finlande nous a écrit pour exprimer le
désir de faire établir un catalogue illustré de l'exposition
faite à Helsingfors et à Oslo, sous les auspices de notre
Association.

Je vous serais, en conséquence, très obligé de bien
vouloir choisir quelques photographies des tableaux que vous
avez bien voulu nous confier et de les envoyer aussitôt que
possible à l'adresse suivante :

Monsieur Stjernschantz
Directeur de l'Ateneum
HELSINGFORS
(Finlande)

Avec mes remerciements anticipés, je vous prie
d'agréer, Monsieur, l'assurance de mes sentiments de consi-
dération très distinguée .

Le Directeur,

Robert Brunel

Rosenberg

FOR STUDY PURPOSES ONLY. NOT FOR REPRODUCTION.

The Museum of Modern Art Archives, NY	Collection:	Series.Folder:
	P. Rosenberg	I.A.88

Picasso

la fenetre 3499(105)

N. morte 3727

3726 la tasse

sur 3775

U. Promenade 3913

flurs 4180

The Museum of Modern Art Archives, NY	Collection:	Series.Folder:
	P. Rosenberg	I.A.88

Association fondée
sous les auspices
et le patronage
du
Ministère des Affaires Étrangères
et du
Ministère de l'Instruction Publique
et des Beaux-Arts

8, Rue Montpensier

Teleph: CENTRAL 63-22
LOUVRE 22-16

Compte Cheques Postaux N° 20075

149
Association Française
d'Expansion et d'Echanges artistiques
Reconnue d'Utilité Publique

Palais Royal, le 18 MA 1927

Monsieur le Directeur
de la Galerie Rosenberg
21 Rue La Boétie
P A R I S

1927- Finlande-Norvège
Exposition d'Art moderne français.

Cher Monsieur,

J'ai l'honneur de vous faire connaître que les expositions organisées sous les auspices de notre Association à Helsingfors et à Oslo, viennent de se terminer.

Les oeuvres font route vers Paris, et nos emballateurs MM. Robinot Frères, 18, Rue Yvart XV^e vous remettront dès leur retour, celles que vous nous aviez confiées.

Nous avons reçu les meilleures nouvelles de ces expositions, soit par les critiques de la presse finlandaise ou norvégienne, soit par les lettres de nos correspondants des légations françaises à Helsingfors et à Oslo. La collection a rencontré auprès des amateurs et des artistes un succès unanime.

De part et d'autre, on nous a remerciés d'avoir envoyé dans ces pays un ensemble de tableaux bien caractéristique de nos tendances modernes qu'on souhaitait particulièrement voir représentées.

Ces remerciements des légations et des organisateurs, je tiens à les transmettre sans retard aux artistes et aux collectionneurs qui ont bien voulu nous apporter leur collaboration, et je vous prie, Cher Monsieur, de trouver ici, avec l'expression de ma gratitude personnelle, l'assurance de mes sentiments bien sincèrement dévoués.

Le Directeur

Walter Bross

The Museum of Modern Art Archives, NY	Collection:	Series.Folder:
	P. Rosenberg	I.A.88

La Santé 30/Avril 1927

153

Paris 6/5/27

152

H. Dubrovin Paris le 2 Janvier 1927
72 Rue de la Folie Ménilmontant
Paris XI^e

150

ou d'arrêt
(130)

Monsieur,

Je vous en suis reconnaissant de bien vouloir m'accorder un entretien, à quelques instants. Je ne puis par lettre vous exposer, même brièvement ce que j'ai à vous dire. C'est d'ailleurs une simple suggestion et mon expérience me prouve de croire qu'elle doit vous intéresser et que votre conversation en sera profitable.

Excusez moi de vous écrire ainsi, alors qu'il vient être facile de vous joindre par l'intermédiaire de mes

Je suis à votre disposition, pour ce rendez-vous que vous voudrez bien me fixer, au plus tôt à l'heure qui vous conviendrait le mieux.

Vous remerciant à l'avance de votre réponse, veuillez agréer Monsieur, mes salutations respectueuses.

Burgin

rendement en affiches Couffo Brack

Juge d'instruction au tribunal de première instance
du département de la Seine. au Palais de Justice
Mes remerciements à l'avance
Baron Liere

Je
et
pre
suis
pare
une
sus
Mo
et

écrire
ur une
me
mes
quelques
infète
rés de
nécessaire

The Museum of Modern Art Archives, NY	Collection:	Series.Folder:
	P. Rosenberg	I.A.88

La Santé 30/Avril 1927

153

Paris 6/5/27

152

aug 30, 1927

on d'arrêt
{130}

Paul Rosenberg
Rue la Boétie
de Manufactures
Quai C°
15th Street 3rd Avenue
New York City
2779404

Dear Sir-

Enclosed please find check
for \$1712⁰⁰ for the Braque and
the Laurencin which we pur-
chased to-day. Kindly see they
are delivered to

Dr. Harry Bakwin
1022 Park Ave
New York City U.S.A.

and send a receipt to that
address.

We hope we may have
more opportunity at a later
date to purchase from you.

Sincerely - Ruth Morris Bakwin

juges d'instruction au Tribunal de première instance
du département de la Seine, au Palais de Justice

Mes remerciements à l'avance

Bakwin Gene

Je me
et vous
prelité
suis par
parents
une pr
sur vous
Monsieur
et d'at

écrire
ur une
me
mes
pense
mpte
ris de
nécessaire
Brack

The Museum of Modern Art Archives, NY	Collection:	Series.Folder:
	P. Rosenberg	I.A.88

La Santé 30/Avril 1924

153

015124

de la
A. Gallatin
229
11

6,000
11,000

d'arrêt
1303

Je me
et vous
petite
suis pa
parents
une pr
sus vous
Monsieur
et d'at

sine
r une
ne
mes
quelques
rupte
is de
cessaire

maison Paris Brack

Je juge d'invocuer au tribunal de première instance
du département de la Seine, au Palais de Justice
Mes remerciements à l'avance
Baron Liere

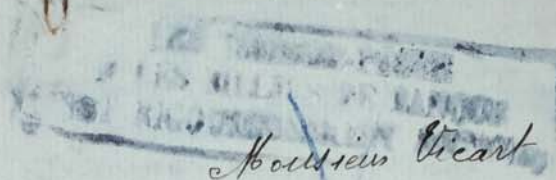
The Museum of Modern Art Archives, NY	Collection:	Series.Folder:
	P. Rosenberg	I.A.88

La Santé 30/Avril 1927

153

Paris 6/5/27

152



re
maison d'arrêt
Paris (13e)

Je vous serais reconnaissant de bien vouloir me faire parvenir par le prochain courrier un mandat de 200 francs. Le reste de mon union j'irai les toucher quand j'irai rendre la clef et prendre mes affaires.

Je me
et vous
petite h
suis pas
parents
une per
sur vous
Monsieur
et d'alt
Juge d'in

avec mes remerciements
à l'avance

Baraër Gene

10^{ème} 36

maison d'arrêt Santé
Paris (13e)

écrire
sur une
te ne
mes
quelque
compte
ris de
nécessaire
Brack

première instance
du département de la Seine. au Palais de Justice
Mes remerciements à l'avance
Baraër Gene

The Museum of Modern Art Archives, NY	Collection:	Series.Folder:
	P. Rosenberg	I.A.88

La Santé 30/Avril 1924

153

Baron Pierre

son d'arrêt
is (130)

J'ignore si vous avez reçu ma première
lettre sur laquelle je vous demandait de
me servir d'intermédiaire auprès de
M^r Rosenberg pour répondre pour moi
et de vous adresser ensuite à M. P. Brack
le juge d'instruction au palais de
justice le matin de 10^h₁₂ à 12^h.
et le soir 3^h à 5^h.

Je me
et vous
petite
suis pa
parents
une pr
sur vous
Monsie
et d'at
juge d'i

comme je n'ai pas eu de réponse
c'est pourquoi je vous le recommande de
nouveau

Bien à vous

Pierre

écrire
pour une
je ne
ce mes
~~quelque~~
compte
près de
nécessaire
Brack
re instance

du département de la Seine. au Palais de Justice
Mes remerciements à l'avance
Baron Pierre

The Museum of Modern Art Archives, NY	Collection:	Series.Folder:
	P. Rosenberg	I.A.88

La Santé 30/Avril 1924

153

Baraër Pierre



Monsieur Vicart

Je me décide tout de même pour vous écrire
 et vous avertir que je suis à la Santé pour une
 petite histoire de femme mais comme je ne
 suis pas dans mes meubles et pas avec mes
 parents on ma répondu qu'il faut que ~~quelqu'un~~
 une personne réponde pour moi je compte
 sur vous pour faire les démarches auprès de
 Monsieur Rosenberg pour faire le nécessaire
 et d'aller ensuite trouver ~~M. Brack~~ M. Brack
 juge d'instruction au tribunal de première instance
 du département de la Seine. au Palais de Justice
 Mes remerciements à l'avance
 Baraër Pierre

FOR STUDY PURPOSES ONLY. NOT FOR REPRODUCTION.

The Museum of Modern Art Archives, NY	Collection:	Series.Folder:
	P. Rosenberg	I.A.88

ADRESSE TÉLÉGRAPHIQUE:
BODOCO - PARIS
Code A.Z.

M.V.

159^{CS}
TÉLÉPHONE
WAGRAM 10-74
78-22

ETABLISSEMENTS

BAUDET, DONON & ROUSSEL

SOCIÉTÉ ANONYME AU CAPITAL DE 8.000.000 DE FRANCS

SIÈGE SOCIAL: 139 & 141, Rue Saussure, PARIS (XVII^e)

USINES A PARIS, ARGENTEUIL, LA PLAINE ST DENIS ET BLANC-MISSERON (Nord)

CONSTRUCTIONS MÉTALLIQUES
& SERRURERIE

PERSIENNES, FERMETURES

MONTE-CHARGES, ASCENSEURS

MATÉRIEL DE CHEMINS DE FER

ENTREPRISES GÉNÉRALES

BÉTON ARMÉ

TRAVAUX PUBLICS

RAPPELER DANS LA RÉPONSE
L'INDICATION CI-DESSOUS

RÉF: C. S.

CHÈQUES POSTAUX
PARIS N° 158-75
RÉGISTRÉ AU COMMERCE
Seine 30068

Paris, le 27 MAI 1927

Monsieur Paul ROSENBERG

21, rue de la Boétie, 21

PARIS

Monsieur,

CONDITIONS GÉNÉRALES

Toutes nos conditions de vente s'entendent pour paiement net sans escompte, quels que soient les délais et le mode de règlement convenus.

Les prix remis par nos Représentants doivent, pour être valables, être confirmés par lettre signée de l'un de nos ADMINISTRATEURS-DIRECTEURS.

Dans tous les cas, les engagements pris ou les délais indiqués ne le sont que sous toutes réserves, pour les retards résultant des cas de grève, de mise à l'index ou de lock-out, soit dans nos ateliers, soit sur le chantier, soit chez nos fournisseurs ou transporteurs.

En cas de contestations, les différends doivent être portés devant la Juridiction du TRIBUNAL DE COMMERCE DE LA SEINE.

Nous avons bien reçu votre lettre recommandée du 25 courant, relative à la mise au point de votre porte à coulisse.

Notre représentant Monsieur NAGEL était d'accord avec votre menuisier qui n'avait pas besoin de notre ouvrier ni le lundi ni le mardi. Nous comptons recevoir dès samedi dernier, le butoir spécial à placer dans le fond de la gaine; mais à l'heure actuelle, malgré nos réclamations et les promesses qui nous étaient faites, chaque jour, nous n'avons pu réussir à l'obtenir.

PIECES JOINTES:

FOR STUDY PURPOSES ONLY. NOT FOR REPRODUCTION.

The Museum of Modern Art Archives, NY	Collection:	Series.Folder:
	P. Rosenberg	I.A.88

ÉTAB^{TS} BAUDET, DONON & ROUSSEL

155.
Monsieur Paul ROSENBERG N° 2

Nous avons donc envoyé un ouvrier ce matin poser un bouton provisoire en bois, en attendant la pièce définitive.

Nous nous excusons de ce retard indépendant de notre volonté.

Veillez agréer, Monsieur, nos salutations distinguées.

ÉTAB^{TS} BAUDET, DONON & ROUSSEL
(M. des Administrateurs-Directeurs)

